



CONSID

ÅRSREDOVISNING 2013



CONSID ABOVE AND BEYOND.

Såväl människor som företag har olika förutsättningar och individuella behov. Det är en av de insikter som har gjort oss till en ledande leverantör inom IT.

IT har revolutionerat människors sätt att leva och bidragit till att förbättra livskvalitet och förenkla vardagen för människor och företag. IT påverkar de flesta uppgifter inom ett företag men skapar även grund för att kunna utveckla och realisera nya idéer. Tittar man tillbaka några decennier är utvecklingen hisnande. Utvecklingen inom smarta mobiler, läsplattor och molntjänster får mycket uppmärksamhet och ger oss nya vanor samt skapar helt nya affärsmöjligheter för oss såväl som våra kunder. En allt mer accelererad teknikutveckling ökar komplexiteten i framtagandet av nya tjänster och produkter. Oavsett konjunkturläge fortsätter tekniken att utvecklas. Visst är IT komplext men vi har kunskapen och tekniken som kan förädla och förenkla samhället.

Consid arbetar aktivt och effektivt för att möta de krav som den föränderliga marknaden ställer på utbud av tjänster och produkter. Vi vill vara det företag som är bäst på att förstå kundens unika situation och behov. Vi lyssnar på våra uppdragsgivare och arbetar på det sätt de önskar, alltid med kundens bästa för ögonen utan att för den delen göra avkall på kvalitet och professionalism. Varje uppdrag utförs affärsmässigt, med individerna i centrum och med högsta kvalitet. Vi levererar inte bara det kunderna förväntar sig utan nöjer oss inte förrän vi uppnått absolut kundnöjdhet. Vi tar helt enkelt kundnöjdhet ett steg längre och vi gör det med ett glödande engagemang! Visst finns det andra företag som erbjuder samma tjänster och lösningar som vi men skillnaden är att de inte

har våra medarbetare. Vi kan stolta säga att vi har marknadens bästa konsulter med meriter utöver det vanliga och som tillsammans arbetar för att skapa lösningar långt bortom den enskildes förmåga. Vi brinner för att omvandla vår kompetens till verklig nytta för våra kunder. Det är det som är nyckeln till vår framgång, entusiasmen, motivationen och kunskapen hos våra anställda. Vi värnar därför om skapande och bibehållande av en kultur där samhörighet och entusiasm är grundpelare. En organisation där egna initiativ premieras och där goda möjligheter ges till personlig utveckling och påverkan. För vi vet att när duktiga människor utmanas och stimuleras överträffar de sig själva, omvärldens förväntningar och inte minst sina egna.

INNEHÅLL

Consid Interactive	4-5
Vi är mitt i den Perfekta stormen	6-7
Viktiga händelser under året	8-9
Time to reboot your ambition	10-11
Bright ideas stand out	12-13
Q Rendezvous	14-15
The future worth investing in	16
Consid University	17
Ännu ett rekordår	18-19
De anställda har ordet	20-21
Consid i siffror	22-35

INTER- ACTIVE



Ett av våra starkaste tillväxtområden är idag Consid Interactive. Med fokus på att erbjuda marknads yttersta expertis guidar vi våra kunder och stärker deras kommunikation, marknadsföring och försäljning via de digitala kanalerna.

Inom området engageras för närvarande ca 60 personer och står för drygt en fjärdedel av Consids omsättningen. Vi ser en fortsatt stor efterfrågan både hos befintliga och nya kunder och förväntar oss en fortsatt kraftig tillväxt under 2014. För att tillgodose efterfrågan kommer tillväxt ske dels organiskt på flertalet av våra kontor, men sannolikt också med strategiska förvärv avseende att tillföra ytterligare expertkompetens inom området.

Under året har de strategiska partnerskapen med marknadens ledande produktleverantörer förstärkts ytterligare och vi har idag partnerskap och nära samarbete med de mest tongivande aktörerna på marknaden. Som exempel kan nämnas att vi idag är Premiumpartner med EPiServer, Sitecore och Litium. Dessa starka partnerskap ger oss extra kraft i försäljning då partnerskap på hög nivå allt oftare ställs som krav från de mest krävande kunderna.

Uppdragen vi får förtroendet att genomföra inom Consid Interactive innefattar både privat och offentlig verksamhet och sträcker sig från interna portaler, publika webbplatser till e-handelslösningar och PIM. Vi har idag en komplett fullserviceleverans inom analys, koncept, design, produktion, test och förvaltning.

Ett antal mycket spännande projekt har inom Consid Interactive genomförts under året på nya och befintliga kunder. Några exempel är:

- **Stockholms Läns Landsting Vårdgivarportalen**, utveckling av omfattande webbportal riktad till alla vårdgivare inom Stockholms Läns Landsting.
- **Thule Group**, utveckling av ny design och nytt koncept för thule.com samt uppgradering av teknisk plattform.

We're helping our customers ride the digital wave!

- **Strålfors har genomfört en genomgående** uppdatering för flertalet av sina webbplatser gällande både teknisk plattformsuppgradering och nytt koncept och design.
- **Fagerhult har påbörjat en resa** avseende uppbyggnad av ny och modern digital plattform för marknadsföring, kommunikation och försäljning.
- **Huddinge Kommun har valt Consid** som strategisk webbleverantör och har under året påbörjat en modernisering av sin webbmiljö, för att bli under 2014 implementera en helt ny miljö för intern kommunikation och samarbete.
- **Unionens nya medlemstidning Kollega.se** har släppts på en responsiv Drupal 7. Tidningen Kollega är Unionens medlemstidning som går ut till fackförbundet Unionens 570 000 medlemmar.
- **Kommunalarbetarens nya webbtidning ka.se** lanseras på Consids egna Drupal-paketering kallad Pegasus.



VI ÄR MITT I DEN PERFEKTA STORMEN

Consid är en blinkfyr i en ocean av osäkerhet. För att inte säga: Vår kompetens är hårdvaluta i en tid då gapet mellan det ”vi vet” och det ”du vet” ökar dramatiskt. Med andra ord, det är omöjligt att fullt ut ta till sig de möjligheter som dagens teknikutveckling genererar för företag, myndigheter och gemeneman om man inte drivs av en passion för vad tekniken kan möjliggöra för vårt samhällsklimat.

Vi befinner oss nu i det mest omvälvande teknikskifte som har hänt mänskligheten sedan ångmaskinen uppfanns och stånkade igång den industriella revolutionen i 1700-talets England. Det var en bitvis väldigt smärtsam process som gjorde hela yrkesgrupper överflödiga på arbetsmarknaden. Och nu är det alltså dags för en revolution av minst lika stora proportioner. Tekniken har blivit så avancerad och så kraftfull att de nu inte enkom ersätter traditionellt industrijobb i form av avancerad robotteknik utan helt plötsligt utmanar yrkesgrupper som revisorer, aktieanalytiker, översättare och piloter.

Det finns ett flertal ”disruptiva” teknikområden som har potential att ruska om världen ordentligt. Detta skapar helt nya affärsmöjligheter för oss och våra uppdragsgivare. Utvecklingen inom smarta mobiler, läsplattor och molntjänster ger oss helt andra förutsättningar i vår vardag. Vi är alltid näbara, vi kan arbeta varifrån och

när som helst, vi kan vara aktiva i sociala medier, handla på nätet, boka resor, söka information bara för att nämna något.

I digitaliseringens era så märker vi en tydlig positionering från marknaden mot att låta innovationerna och visionerna få dominera igen.

Fram till dess att dotcom-bubblan sprack kring 2000 var IT förknippat med att allt var möjligt. Innovationskraften tycktes oändlig. I kraschen gick IT från att vara en innovativ kraft till att bli industrialiserat. Det blev ett standardiserande och kostnadseffektiverande verktyg.

I dag är det samma frågor som kräver svar som före dotcomkraschen:

- ”Vad innebär IT för nya affärsmöjligheter?”

- ”Vilka tjänster kan vi lansera med hjälp av ny teknik?”

- ”Hur tjänar vi nya pengar med hjälp av tekniken?”

”Vi som har varit länge i branschen har hört så många gånger att ”nu ska allt förändras”, vi har hört det så många gånger att vi blivit immuna mot det. Den här gången är det verkligen så. **Nu ska allt förändras!**”

På Consid befinner vi oss mitt i nålsögat till ”DEN PERFEKTA STORMEN”. Utvecklingen går i en allt högre takt, och vår livsstil ställer krav på innovation, kvalitet och enkelhet. Consid skall förenkla människors vardag genom förflyttning av

media till digitala kanaler. Genom modern teknik ökar tillgänglighet, öppenhet och integrationen med vår omvärld. Vi har sett dess kraft i det flertal diktaturer som fallit. Consid är också med och förenklar för människor i deras kontakt med myndigheter. Kraven på effektivitet och tillgänglighet ökar deras beroende av IT. Med våra värderingar i grunden och vår expertis inom IT skall vi vara förstahandsvalet för våra kunder i deras val av affärspartner.

Consid är ett renodlat konsultbolag med våra kunders bästa för våra ögon. Vi agerar alltid oberoende, något som möjliggörs genom att vi inte utvecklar egna produkter som konkurrerar med våra uppdragsgivares. Vi har inga affärsmässiga bindningar till varken leverantörer, produkter eller teknik.

Consid är ett sällsynt stabilt bolag med en kraftig tillväxttakt i såväl hög- som lågkonjunktur. För oss styrs lönsamheten främst av fyra faktorer: tillgänglig tid, pris och debiteringsgrad samt kostnadskontroll. Dessa faktorer påverkas i sin tur av konkurrens och konjunktur genom efterfrågan på Consids tjänster, möjligheten att rekrytera nya medarbetare och därmed att växa. Genom att skapa en flexibel organisation med kompetens som kan flyttas mellan olika branscher och geografier så har vi möjlighet att balansera olika geografiska regioner emot varandra.



Det är så vi bemöter de marknadsrelaterade riskerna som ofta utgör ett hot i dagens företagsklimat.

Engagemang, Ansvarstagande, Entreprenörskap och Resultat är våra grundvärderingar. Det är vår övertygelse att dessa värderingar, vår expertis inom IT och vårt synsätt på den globala samhällsutvecklingen, är en stor fördel för oss och våra uppdragsgivare. Vi har vidare, sett över åren, en mycket låg personalomsättning vilket ger att genom vår långsiktighet i våra affärsrelationer bygger upp och förädlar en mycket hög verksamhetskompetens bland vår personal för våra uppdragsgivares affär. Detta tillsammans med ett mycket stort teknisk kunnande ger oss en unik verkningsgrad i

våra leverabler.

”**Happiness makes us perform at our peak.**” Vi har förstått vikten av en trivsam arbetsmiljö, en arbetsmiljö som genomsyras av glädje, kreativitet och utmaningen att finna enkla lösningar till komplexa problemställningar. ”**Vi bygger det bolag vi själva vill jobba i och som kvalitetsmedvetna kunder vill jobba med.**”

Ett aktivt varumärkesbyggande genom marknadsföring, samarbeten och unika aktiviteter är ett medvetet val för Consid. Vi vill sammankopplas och synas i sammanhang som bygger på våra grundvärderingar och som likt oss gestaltas av snabbhet, högteknologi, öppenhet, glädje och viljan att alltid vinna.

Vi vill att en anställning hos Consid skall gestaltas av balans i livet, ökad kreativitet, glädje och som nämnts ovan en stimulans i att finna de enkla lösningarna i de komplexa problemställningarna. Vi tar ansvar för skapandet av en dynamisk miljö för medarbetarnas kompetensutveckling.

Vi tror på att skapa resultat i kombination med positiv energi och passion. Våra värderingar är en konkurrensfördel för oss och våra kunder och något vi lever efter i varje projekt, varje dag.

VIKTIGA HÄNDELSER UNDER ÅRET

2013 är ett år som verkligen satt avtryck. Förutom såväl omsättnings- som vinstrekord fortsätter vi att investera i såväl vår marknads- och försäljningsavdelning som den vidare uppbyggnaden av vår egen rekryteringsavdelning. Vi har under året etablerat verksamhet i såväl Värnamo som Växjö och vi finns numera etablerade på totalt 11 orter i landet. Detta enligt vår övertygelse kring vikten av att arbeta nära våra uppdragsgivare. Vi har varit mycket väl exponerade i form av seminarier och events, samarbeten med Högskolor och Universitet. Vi arbetar aktivt med att öka attraktionskraften för branschen hos kvinnor genom såväl vårt kvinnliga IT-nätverk Q Rendezvous som vårt mentorskapsprogram Q Mentoria.

Vi fick under året ett flertal utmärkelser för vår framdrift bl.a. utsedda, för andra året i rad, som det snabbast växande IT-konsultföretaget i Jönköpings-, Kalmar och Kronobergs län av Dagens Industri. Vi blev av Veckans Affärer utsedda till årets "Superföretag" i Jönköpings län sett över samtliga branscher.

Vi går in i 2014 med ett än attraktivare varumärke, en bredare kundbas och inte minst ännu flera fantastiska medarbetare än någonsin tidigare. Under året som kommer ska därför Consid fortsätta att utveckla de bästa lösningarna utifrån respektive kunds behov. Vår ambition är dessutom att ha den bästa kundupplevda kvaliteten i våra tjänster. På så sätt säkerställer vi fortsatt nöjda kunder som ser och uppskattar det vi levererar. Vi kommer vidare fortsätta att rekrytera duktiga medarbetare, medarbetare som tillhör det absoluta toppskiktet inom sina respektive områden. Med det sagt så vill jag framföra ett stort tack till alla våra kunder. Tack även till alla partners och givetvis ett stort tack till alla medarbetare som med stort engagemang utmanar sig själva och varandra varje dag.

Vi står med andra ord mycket väl rustade för att fortsätta skapa ledande lösningar, som förbättrar och förenklar människors liv. Detta oavsett konjunktur och marknadsläge. Välkommen in i framtiden!"



TIME TO REBOOT YOUR AMIBITION

Vi är övertygade om att våra branschkunskaper, i kombination med vårt engagemang och driv, är det som ligger bakom våra långsiktiga kundrelationer och vår positiva utveckling. Våra kunder är globala eller nordiska högteknologiska företag som driver teknikutvecklingen framåt. Våra kunder är också företag och organisationer som använder IT som stöd för sin verksamhet.

FINANS OCH FÖRSÄKRING

Consid arbetar med banker, försäkringsbolag och återförsäkring.

Våra kunder inom detta segment är företrädesvis internationella banker och försäkringsbolag. Inom detta branschsegment ryms även pension där Consid har en sällsynt hög kompetens sett ur ett globalt perspektiv. Vi har bland annat tagit fram Pensionsmyndighetens kontoadministrativa system som idag räknas som Nordens största finansiella system. Konkurrensen inom finanssektorn driver på IT-utvecklingen. Consid har spjutspetskompetens inom såväl processer som IT för att leva upp till epitetet som marknadens vassaste leverantör inom detta segment.

INDUSTRI OCH HANDEL

Inom industri och handel har vi genom åren byggt upp en mycket gedigen branschkunskap. Den globala konkurrenssituationen inom industrin driver fram IT-investeringar inte bara som en kostnadsreduktant och en effektivitetskatalysator utan även som en möjliggörare för nya intäktskanaler. Inom handeln sker en expansiv utveckling kopplat mot utbredningen av e-handelslösningar. Consid arbetar med att ta fram systemlösningar för industri och handel men även med rena verksamhetsuppdrag med syfte att förbättra, förenkla och förändra. Typiska kunder är ledande internationella företag inom industri och detaljhandel som bl.a. Sapa och Inwido.

MYNDIGHETER OCH VERK

Tillsammans med myndigheter och offentliga organisationer utvecklar vi IT-stöd och processer för några av samhällets mest viktiga funktioner. Det sker ett kontinuerligt arbete med att förbättra servicenivån och Consid arbetar med affärskritiska lösningar som förenklar och effektiviserar för organisationer inom detta segment och som därigenom förenklar för människan och bidrar till ett bättre samhällsklimat. Några exempel på kunder är: Arbetsförmedlingen, Luftfartsverket, Transportstyrelsen, Trafikverket, Försäkringskassan, Domstolsverket, Rikspolisstyrelsen, Jordbruksverket, Myndigheten för yrkeshögskola, SMHI, Göteborgs Stad och Stockholms Läns Landsting.

SKOG OCH FORDON

Våra kunder inom dessa segment anlitar oss för att få hjälp med strategiska val för att säkerställa investeringar i rätt IT-lösning samt för förvaltning och vidareutveckling av verksamhetskritiska system, Typiska kunder inom dessa segment är stora, globala företag med mycket höga krav på interaktivitet och behov av en leverantör med stor skalbarhet för att i alla lägen kunna uppnå den mest optimala balansen mellan leveransförmåga och kostnadsfördelar.

AFFÄRSOMRÅDET WEBB, E-HANDEL OCH PIM

Vårt starka erbjudande inom webb, e-handel och PIM kännetecknas av högt kunskapsinnehåll och sofistikerade tekniska lösningar för våra kunder, som till största del är medelstora och stora företag och organisationer som ofta verkar på en global marknad. Under verksamhetsåret har vi inom området utökat våra åtaganden på både befintliga och nya kunder vilket också gjort att vi genomfört omfattande rekryteringar för att tillgodose efterfrågan. Ett flertal större kunder har tillkommit under året och ett antal större projekt har genomförts.

Efterfrågan på de tjänster vi erbjuder är mycket hög då de företag och organisationer vi riktar oss till generellt ställer allt högre krav på sina tekniska lösningar för marknadsföring, försäljning och informationshantering på webben.



BRIGHT IDEAS STAND OUT

Med erfarenheten inom Consid är över 13 år, fördelad över kompetenser som spänner från verksamhetsutveckling och governance till design, utveckling, test och implementation av strategiska IT-lösningar. Inom teknikområdet arbetar vi framförallt med lösningar och plattformar som är baserade på Microsoft, Oracle, Java och Open source.

IT-LEDNING

Inom IT-ledning levererar vi program och projektledning. Vår expertis inom verksamhet och teknik gör att vi kan leverera enskilda funktioner såväl som ett totalt projektansvar.

APPLICATION MANAGEMENT

Consid har mångårig erfarenhet av framgångsrika outsourcingprojekt. I grund och botten handlar det om att prioritera det som är viktigast genom att fokusera på kärnverksamheten. Genom att fokusera på rätt saker frigörs resurser och kapital vilket innebär att företagsledare ökar förmågan att anpassa sig till omvärldens förändrade affärskrav. Från att tidigare enbart ha handlat om att reducera kostnader handlar outsourcing idag även om att bli effektivare, frigöra kapital till investeringar och resurser till prioriterade fokusområden.

SYSTEMARKITEKTUR

Consid har specialistkompetens inom ett flertal metod- och teknikområden. Systemarkitektur innebär att definiera förhållandet mellan olika systemdelar och att på ett överskådligt sätt beskriva hur de skall konstrueras. Vi erbjuder våra uppdragsgivare ett komplett ansvar för hela processen eller för enskilda komponenter.

SYSTEMINTEGRATION

För Consid innebär systemintegration att maximera verkningss-

graden av redan gjorda investeringar. Detta genom att återanvända befintliga system, tjänster och moduler vilket skapar en mer processororienterad IT-verksamhet som genererar avsevärda besparingar för våra kunder.

Systemintegration syftar till att länka samman befintliga system vilket ger våra uppdragsgivare tillgång till nya uppgifter samt skapar möjligheter till nya processer genom att kombinera befintlig teknik på nya sätt.

SYSTEMUTVECKLING

För Consid handlar systemutveckling om att leverera stöd och tillgänglighet till verksamhetskritiska processer och därigenom stödja våra uppdragsgivare att i sin IT-verksamhet gå från kvantitet till kvalitet.

Våra systemutvecklare har en i många fall unik branschexpertis när det gäller praktisk tillämpning av moderna utvecklingsmodeller.

Genom våra utvecklarens mångåriga erfarenhet av komplexa utvecklingsprojekt får vi ofta ett helhetsansvar i projektgruppen och bistår övriga i planering och utförande för att utöver avtalad funktionalitet även säkerställa användbarhet, vidareutveckling och förvaltning.

BUSINESS INTELLIGENCE (BI)

Business Intelligence handlar om att du som beslutsfattare ska ägna mindre tid åt att leta efter svar och mer tid på att fatta beslut, beslut baserade på korrekt och uppdaterad information. För att skapa ett informationsdrivet företag måste man utgå från att den faktiska informationen och vad olika beslutsfattare har för ett informationsbehov.

Rätt hanterat ger Business Intelligence dig ett informationsdrivet företag baserat på optimala processer för att möta framtidens föränderliga affärskrav.

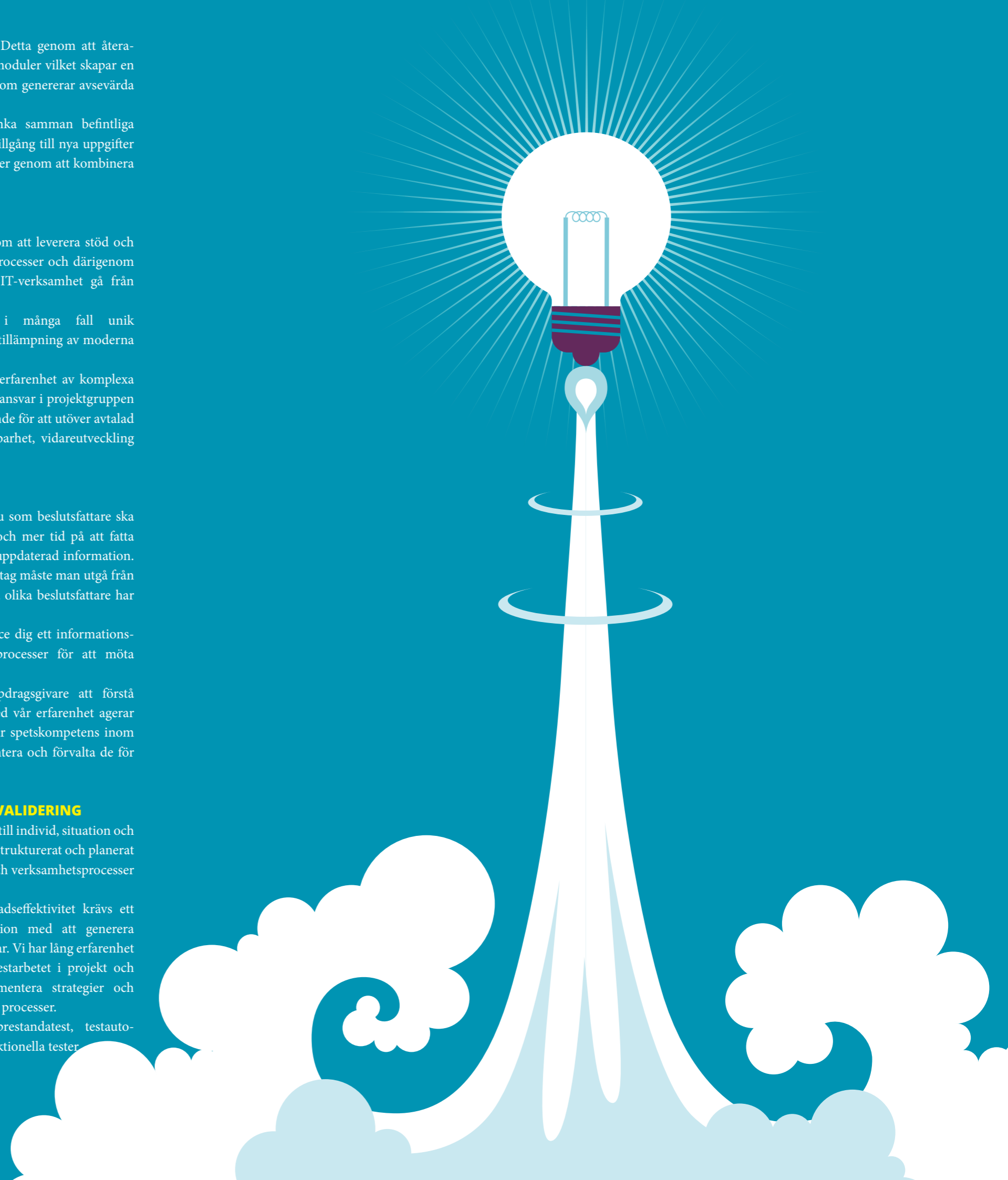
Inom Consid hjälper vi våra uppdragsgivare att förstå utmaningar och skapa möjligheter. Med vår erfarenhet agerar vi som rådgivare såväl som att med vår spetskompetens inom området hjälpa till att skapa, implementera och förvalta de för kunden optimala lösningarna.

TEST, KVALITETSSÄKRING OCH VALIDERING

Kvalitet är komplext och har beroenden till individ, situation och tid. Att skapa ett systemstöd som på ett strukturerat och planerat sätt effektiviserar användarens affärs- och verksamhetsprocesser är att skapa kvalitet.

För att leverera kvalitet och kostnadseffektivitet krävs ett flertal olika testmoment i kombination med att generera automatiserade återanvändbara lösningar. Vi har lång erfarenhet av att leda, planera och strukturera testarbetet i projekt och i linjeorganisationer samt att implementera strategier och automatiserade rutiner i verksamhetens processer.

Vi har specialistkunskap inom prestandatest, testautomatisering, regressionstest och icke funktionella tester



ETT IT-NÄTVERK FÖR KVINNOR

Då vi verkar i en mansdominerad bransch är jämställdhetsarbete en extra viktig fråga för oss. Consid har därför skapat Q Rendezvous, Consids kvinnliga IT-nätverk. Nätverket arbetar för kvinnor som vill byta erfarenheter och bli starkare i sin yrkesroll. Syftet med startandet är att tillgodose det behov som finns för kvinnor att utbyta idéer, låta sig inspireras och knyta nya affärskontakter genom egna arrangemang och samarbeten med partners. Intentionen är att hålla återkommande aktiviteter och samla kvinnor i karriären till inspirationskvällar dit spännande föreläsare bjuds in, där nya kontakter kan knytas och IT-relaterade frågor och ämnen kan avhandlas.

Q Mentor är Consids bidrag för att få fler kvinnor att söka sig till Högskolor och Universitetens IT-utbildningar. Genom vårt mentorskapsprogram får dessa elever en erfaren handledare som följer dem under hela deras utbildning. Till detta ges möjligheter att få en inblick i såväl beställar- som leverantörssidan genom studiebesök. Möjligheter finns även till generösa stipendier till de som ligger i framkant.

Q RENDEZVOUS



THE FUTURE WORTH INVESTING IN

Consid är kvalitet- och miljöcertifierade enligt ISO 9001 & ISO 14001.



Vi har förstått vikten av en trivsamt arbetsmiljö, en arbetsmiljö som genomsyras av glädje, kreativitet och utmaningen att finna enkla lösningar till komplexa problemställningar. Att leverera hög kvalitet och ständigt identifiera och realisera hållbara förbättringar är en sammanfattning av Consids affärsidé och ligger till grund för vår ställning på marknaden och vår finansiella styrka. Vi säkerställer kontinuiteten i vårt arbete med hjälp av vårt kvalitets- och miljöledningssystem, certifierat enligt ISO 9001 och ISO 14001.

Vi har kunskapen och tekniken som kan förädla och förenkla samhället. Med detta följer också ansvar och ambitioner att långsiktigt värna för det som kan påverkas. Consid bevakar ständigt gällande lagstiftning, föreskrifter och krav som rör verksamheten.

Consids koncerngemensamma kvalitets- och miljöledningssystem, certifierat enligt ISO 9001 och ISO 14001, följer samtliga konsulter genom våra uppdragsprocesser och renderar därigenom en såväl kvalitativ som kostnadseffektiv leverans. Vår kvalitetspolicy bygger på att utveckla, producera och leverera i tid till en kvalitet som överstiger våra uppdragsgivares förväntningar. För att göra det har vi utvecklat kvalitetssystem och processer som kontinuerligt vidareutvecklas för att möta våra kunders förändrade affärsbehov. Därför lägger vi ett mycket stort engagemang vid att sätta oss in i våra uppdragsgivares processer, behov och verksamhet för att säkerställa ett optimalt resultat i utsatt tid.

Vår kvalitetsprocess är centrerad kring våra kunder. Kvalitet är ett nyckelbegrepp för Consid och vår strävan är att alltid överträffa våra kunders förväntningar i lösningar som garanterar

bestående resultat. Detta återspeglas i vår flexibilitet både som individer och organisation. Genom ett aktivt mentorskap skapar vi en kultur där vår personal har förutsättningarna och engagemanget att ta ansvar för resultatet av deras handlingar vilket bidrar till företagets framgång.

Som tjänsteföretag ger Consid inte direkt upphov till någon betydande miljöbelastning. Consids miljöpåverkan består primärt av koldioxidutsläpp genererat av resor i tjänsten och från energianvändandet på våra kontor. Vi är fast beslutna att kontinuerligt adressera dessa i faktorer genom digitala mötesformer, kollektivt resande och användandet av energisnål utrustning. Consid bedriver ett aktivt miljöarbete, med syfte att ständigt förbättra miljön på ett ekonomiskt och affärsmässigt försvarbart sätt. Det är vår fulla övertygelse att detta renderar ett attraktivare företag för såväl medarbetare, uppdragsgivare och leverantörer.

Indirekt syftar många av våra projekt till att minska miljöpåverkan hos våra kunder genom att optimera resursanvändning; t.ex. genom att hjälpa myndigheter att hantera fler ärenden elektroniskt och undvika pappershantering och genom att hjälpa industrier att optimera produktionsprocesser.

Även om en stor del av uppdragen utförs i våra kunders lokaler, blir det vanligare att t.ex. helhetätaganden utvecklas i Consids lokaler. Vi strävar efter att erbjuda en så god fysisk arbetsmiljö som möjligt. Arbetet utgår från vår arbetsmiljöpolicy och internkontrollen av arbetsmiljön. Motion och fysisk aktivitet är viktigt för livskvalitet och välmående. Därför får våra medarbetare bidrag till friskvård och vi sponsrar ett flertal motionsinitiativ sprungna ur verksamheten.



CONSID UNIVERSITY

På Consid arbetar vi i en öppen organisation som har stort förtroende för individens förmåga och stort utrymme för eget ansvar. Ett jobb inom Consid är ett arbete där medarbetaren kan hjälpa andra och arbeta för något som är större än sig själv. Ett jobb där medarbetaren kan göra skillnad. Detta kräver investeringar i varje enskild individ, investeringar i gemenskap och kompetensutveckling. Välkommen till verkligheten inom Consid University.

Consid är erkänt som ett innovativt, engagerat och handlingskraftigt bolag. Vår kultur är associerad med delaktighet, högt i tak, kamratskap och stora möjligheter till utveckling. Syftet är att fortsätta vara ett effektivt bolag där medarbetare vill arbeta, utvecklas och skapa goda resultat. Som en konsekvens av detta måste vi fortsätta vara en spännande arbetsgivare för såväl nya som befintliga medarbetare. På Consid blir medarbetare utmanade i sin yrkesroll. Vår målsättning är att göra verklig skillnad för våra uppdragsgivare och att sticka ut i förhållande till våra konkurrenter.

För att lyckas i detta sammanhang spelar medarbetarens talanger och egenskaper stor roll. Medarbetare med många olika utbildningsbakgrunder; ingenjörer, ekonomer, matematiker, systemvetare, grafiker trivs och utvecklas på Consid.

Genom att sätta kompetensutveckling i fokus hos medarbetarna inom Consid säkerställer vi inte bara personlig utveckling utan även kompetens och kvalitet i alla uppdrag hos våra kunder. Consid University är en kontinuerlig process, i en kultur där engagerade medarbetare kan och vill utvecklas. Detta i kombination med en vilja att ständigt förbättra och anpassa kompetensutvecklingen till rådande marknad gör att vi säkerställer att medarbetarnas kompetens ligger i framkant och att Consid kan erbjuda specialistkompetens som stödjer våra kunders behov. Det är vår övertygelse att korsbefrukning mellan specialistområden och kompetenser är det bästa sättet att skapa nya tankar, möjligheter och idéer. Consid University är ett forum där

våra medarbetares intressen och behov tillsammans med marknadens efterfrågan styr innehållet på föreläsningar och utbildningar.

En kontinuerlig satsning på kompetensutveckling är oerhört viktig för att attrahera och behålla våra mest kvalificerade medarbetare. Ur ett kundperspektiv skapar det kontinuitet och möjlighet att tillhandahålla efterfrågad spjutspetskompetens.

Consid University är Consids erbjudande inom kompetensutveckling med föreläsningar, utbildningar, workshops och konsulttjänster.

Consid University har också som mål att knyta ihop kompetensutvecklingsprocessen från medarbetare till kund.

Consid University arbetar med event, partnerskap och varumärkesbyggande aktiviteter kopplade till kompetensutveckling för att positionera Consid som ett ledande företag inom utvalda specialistkompetenser.

2013

ÄNNU ETT REKORDÅR

Koncernen omsätter 212 171 tkr med ett resultat efter finansnetto om 32 594 tkr. Vi ökar omsättningen med 32,5% och resultatet med 57,4%!

Vi slår omsättningsrekord för åttonde året i rad, vi levererar den högsta vinsten någonsin i företagets historia! Vi anställer ett stort flertal nya duktiga medarbetare, vi etablerar oss på fler orter. Vi vinner nya spännande kunder och ramavtal i samtliga marknadssegment där vi är verksamma, och utvecklar våra befintliga samarbeten. Vi fortsätter oförtrutet att skapa starka resultat för våra uppdragsgivare genom att kapa kostnader och öka intäktsströmmar. Detta gör vi trots att den nordiska marknaden präglats av en mindre efterfrågan på grund av utmaningarna i den europeiska ekonomin.

Konkurrensutsatta kundanalyser påvisar att vi har branschens nöjdaste kunder. Vår finansiella ställning är solid med starkt kassaflöde och obelånad balansräkning.

Dagens medborgare är digitala, medvetna och vill göra smarta och effektiva val. Tjänsteutvecklingen och därtill det ökade tjänsteutbudet har aldrig gått snabbare och andelen elektronisk självbetjäning ökar starkt. Vår mobila livsstil ställer krav på innovation, kvalitet och enkelhet. Den mobila livsstilen driver framväxten av det moderna samhället. Genom vårt kunnande förenklar vi människors liv och skapar en roligare och mer spännande vardag. Det ställs allt högre krav på dagens produktutveckling när tekniken möjliggör snabbare, bättre och snyggare produkter. I en värld där bredbandshastigheten och antalet uppkopplade enheter hela tiden slår rekord är möjligheterna för ett bolag som Consid oändliga.

Den vassare konkurrensen inom samhället i stort kräver att våra uppdragsgivare kontinuerligt erbjuder sina kunder nya produkter och tjänster. Inom Consid brinner vi för att skapa innovativa och användarvänliga lösningar,

Genom vårt kunnande förenklar vi människors liv och skapar en roligare och mer spännande vardag.

som skapar nytta för våra uppdragsgivare och deras kunder.

Vi får kontinuerligt lovord från nöjda kunder. Inte bara utifrån att vi levererar en unik kombination av effektivitet, kvalitet och funktionalitet utan för att våra medarbetare bidrar till ett bättre klimat hos våra uppdragsgivare. Något så enkelt som en positiv inställning har en stor attraktionskraft hos både kunder och medarbetare. Addera sedan till kvalitet, kreativitet, begåvning och entreprenörskap så förstår ni att vi har kul på jobbet!

Våra medarbetare är vår i särklass viktigaste tillgång och vi genomför ett flertal projekt för att förädla deras vardag och arbetssituation. Vi subventionerar våra medarbetare med friskvårdsbidrag. Vi har en etisk policy och jämställdhets- och mångfaldspolicy som innebär att samtliga medarbetare skall ges samma möjligheter, oavsett exempelvis ålder, kön, etnisk tillhörighet och religiös uppfattning. Därtill arbetar vi aktivt med en utvecklande företagskultur.

Inom Consid brinner vi för att skapa innovativa och användarvänliga lösningar, som skapar nytta för våra uppdragsgivare och deras kunder.

Consid arbetar aktivt för att stärka varumärket genom marknadsföring, samarbeten och unika aktiviteter. Vi vill synas i sammanhang som likt oss står för snabbhet, laganda, högteknologi, öppenhet, glädje och viljan att alltid vinna. Våra samarbeten är en bra plattform för aktiviteter med både kunder och anställda.



DE ANSTÄLLDA HAR ORDET



BEATRICE CARPVIK



PETER ELGÅKER



SEBASTIAN WENDÉUS



MALIN WILANDER

Redan efter några dagar som anställd på Consid kände jag att jag hade hittat helt rätt – en känsla som håller i sig! Den potential som finns att utvecklas inom företaget är gränslös och det förtroende man riktar mot sina anställda är fantastiskt. Här jobbar vi verkligen med frihet under ansvar och den kompetens som de anställda sitter på har man som ambition att utnyttja till max.

Att som anställd få chans att jobba med de områden som man tycker är allra roligast och mest givande visar på hur mån företaget är om att alla ska trivas och uppleva största möjliga tillfredsställelse på jobbet. Man har ett beundransvärt fokus på att skapa en god arbetsmiljö för sina anställda och hitta på roliga saker såväl på som utanför jobbet – aldrig tidigare har jag upplevt en arbetsgivare som är så mån om sin personal.

Som Varumärkesansvarig på Consid möts jag dagligen av spännande, utmanande uppdrag vilket gör mitt arbetsklimat otroligt stimulerande att jobba i. Att få jobba med marknadsföring för ett företag i en så explosiv tillväxtfas är allt annat än tråkigt, och att bearbeta varumärket Consid är något som öppnar upp för otroligt mycket. Men jag är också övertygad om att det här bara är början.

På Consid är "the sky the limit"!

När jag utvärderar mina första två år på Consid som ansvarig för kontoret i Malmö vill jag gärna ta fasta på tre saker: entreprenörskapet, kvalitetsarbetet och möjligheterna att för mig som anställd sy ihop vardagspusslet.

Efter mer än 15 år i branschen känns det uppfriskande att få arbeta i ett företag där entreprenörskapet genomsyrar allt på det sätt som det gör hos Consid. Det kan handla om allt från våra konsulter förmåga att sätta sig i kundens situation och skapa sig en förståelse för verksamhetens krav och utmaningar till vår strävan efter långsiktiga och lönsamma affärer. Vi har korta beslutsvägar och uppmuntrar personliga initiativ och engagemang vilket gör oss snabbörliga och alltid på tårna.

En sak som jag slogs av redan första gången jag stötte på Consid var den ovanligt tunga portföljen med referenscase och antalet offentliga avtal. Efter ett par år i bolaget vet jag att detta är resultatet av ett fokus på långsiktiga relationer och ett och ansvarstagande i varje leverans. Vi ger oss inte förrän vi har levererat kvaliteten i våra projekt och fått en kvittens från kunden på att de är nöjda. Med en för branschen hög medelersfarenhet hos våra konsulter finns en inbyggd kvalitetsmedvetenhet och förmåga att göra rätt första gången.

2013 var året när vi på allvar etablerade Consid på Malmökartan. 2014 skall vi växa rejält och ta nya affärer. Jag ser fram emot ett spännande år!

Jag började arbeta i Consid för drygt ett år sedan och trivs fantastiskt bra i företaget. Det finns i Consid ett stort engagemang, ett starkt entreprenörskap och en påtaglig framåtanda vilket i kombination med tydliga värderingar gällande kvalitet, ansvarstagande och långsiktighet samt ett stort fokus på företagets anställda för mig blir en fullträff!

I min roll som Key Account Manager i Göteborg får jag möjligheten att dagligen arbeta med väldigt kompetenta och intressanta människor, samtidigt som jag får ta mig an spännande utmaningar i en roll som präglas av omväxlande arbetsuppgifter, stora möjligheter samt mycket frihet under ansvar.

Jag skulle vilja säga att vi i Consid har en varm företagskultur som präglas av en stark sammanhållning och gemenskap. Det finns också en "Work Hard – Play Hard"-mentalitet som tilltalar mig mycket, där vi är väldigt seriösa i det arbete som vi utför samtidigt som stor vikt läggs på att vi ska ha riktigt roligt tillsammans.

Consid är också ett företag där initiativ och engagemang uppmuntras samt där det finns stora möjligheter att växa och utvecklas, både i sin arbetsroll och som människa. Det är helt enkelt ett väldigt spännande och roligt företag att arbeta i!

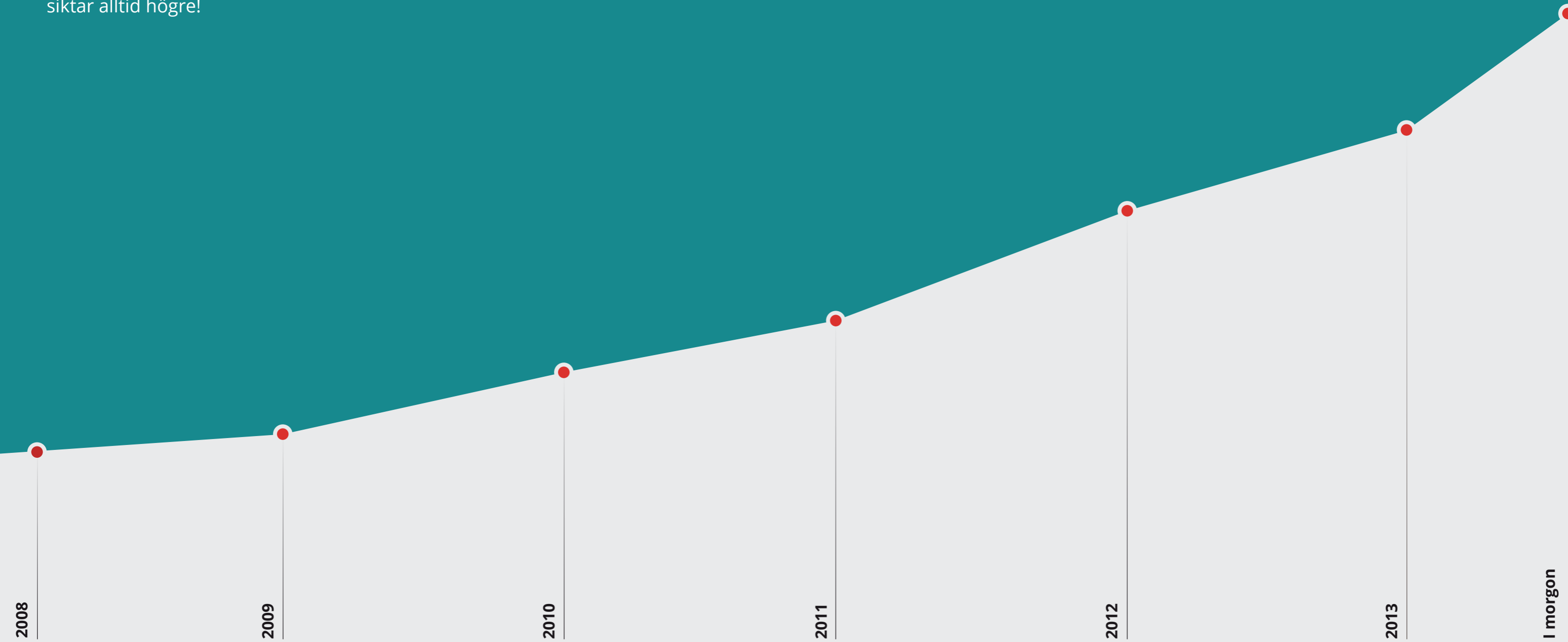
På Consid har jag fått en fantastisk möjlighet att få arbeta med den viktigaste resurs som företaget har, det vill säga våra medarbetare. Med en Civilekonomexamen i grunden är min uppgift att bidra både strategiskt och operativt inom HR och rekrytering, då även ur ett företagsekonomiskt perspektiv. I det team jag ingår finns också duktiga personalvetare och tillsammans arbetar vi värdeskapande i processen för att bibehålla ett gynnsamt arbetsklimat med alltfler kompetenta och drivna medarbetare.

Företaget befinner sig i en riktigt spännande fas där tillväxt och utveckling är nyckelord. Med det entreprenörskap som präglar organisationen och dess medarbetare följer också goda möjligheter till ansvar och personlig utveckling. Att se till varje individ utifrån deras olika behov och att satsa på människor är något som prioriteras på Consid, vilket också är bidragande till de goda och långsiktiga kundrelationer vi har.

Mina dagar är varierande och jag träffar många intressanta människor ofta med lång erfarenhet från IT-branschen. Dagligen möts jag av spännande utmaningar som både utvecklar mitt jobb och mig personligen. Jag uppskattar den framåtanda som finns i organisationen, vi är ett innovativt företag som ligger i teknikens framkant. Att få vara en del i arbetet för ett bra arbetsklimat med en ansvarstagande företagskultur samt och inte minst att hitta våra framtida stjärnor känns både roligt och värdefullt.

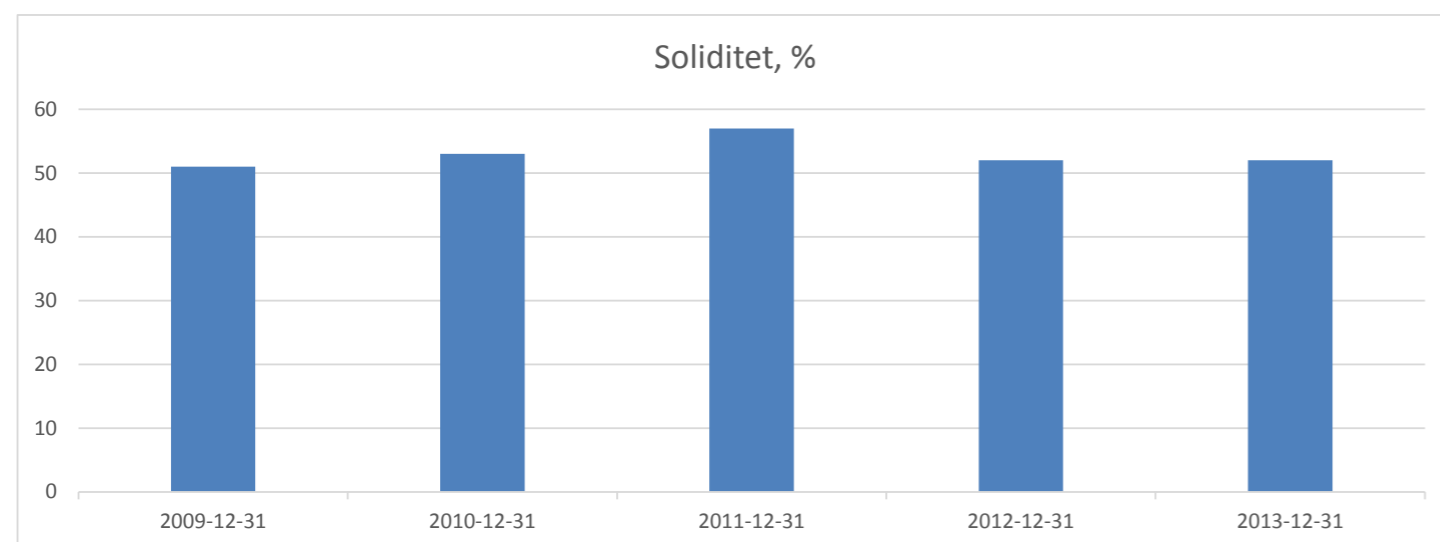
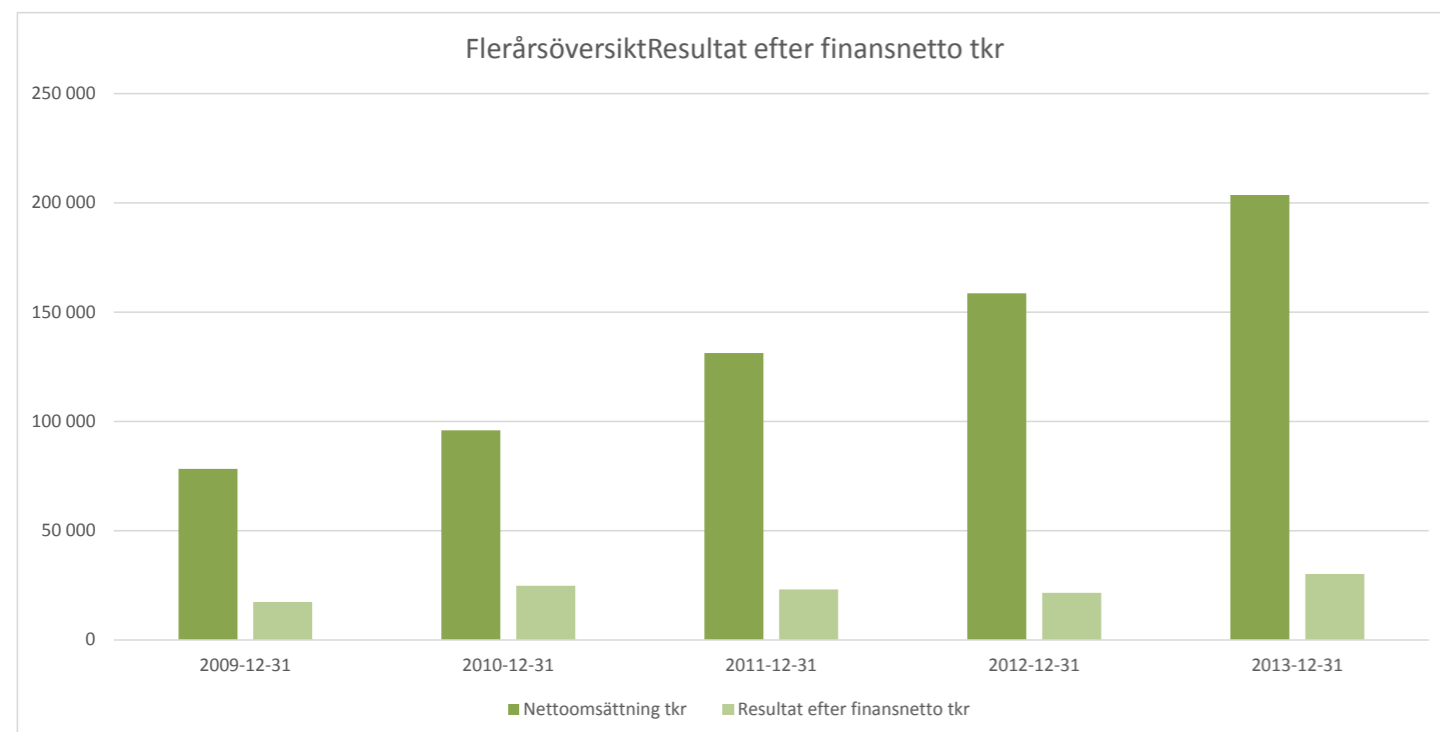
OMSÄTTNING

Consids omsättning går i samma riktning som vår målsättning - vi siktar alltid högre!



Flerårsöversikt

	2013-12-31	2012-12-31	2011-12-31	2010-12-31	2009-12-31
Nettoomsättning tkr	203 556	158 606	131 312	95 870	78 267
Resultat efter finansnetto tkr	30 163	21 512	23 091	24 786	17 314
Soliditet, %	52%	52%	57%	53%	51%
Avkastning eget kapital	53,6%	40,3%	48,3%	64,3%	60,4%



Disposition av bolagets vinst

	Belopp i kr
Styrelsen föreslår att till förfogande stående medel:	
balanserat resultat	28 896 036
årets resultat	16 320 835
Totalt	45 216 871
Disponeras för balanseras i ny räkning	45 216 871
Summa	45 216 871

Vad beträffar företagets resultat och ställning i övrigt, hänvisas till efterföljande resultat- och balansräkningar med tillhörande bokslutskommentarer.

Resultaträkning

Belopp i kronor	Not	2013-01-01- 2013-12-31	2012-01-01- 2012-12-31
Nettoomsättning		203 555 552	158 606 266
Övriga rörelseintäkter		112 108	44 859
		203 667 660	158 651 125
Rörelsens kostnader			
Köpta tjänster		-69 074 749	-61 322 015
Övriga externa kostnader	1	-17 348 917	-14 119 650
Personalkostnader	2	-86 940 753	-62 343 342
Övriga rörelsekostnader		-	-27 073
Avskrivningar av materiella anläggningstillgångar		-620 919	-391 181
		29 682 322	20 452 256
Rörelseresultat			
Övriga ränteintäkter		488 126	1 060 856
Räntekostnader		-7 342	-343
		30 163 106	21 512 769
Resultat efter finansiella poster			
Bokslutsdispositioner	3	-8 579 229	-5 982 077
Resultat före skatt		21 583 877	15 530 692
Skatt på årets resultat	4	-5 263 042	-4 618 832
Årets resultat		16 320 835	10 911 860

Balansräkning

Belopp i kronor	Not	2013-12-31	2012-12-31
TILLGÅNGAR			
Anläggningstillgångar			
Materiella anläggningstillgångar			
Inventarier, datorer, bilar	5	3 123 409	1 767 931
		3 123 409	1 767 931
Finansiella anläggningstillgångar			
Andelar i koncernföretag	10	8 694 716	8 694 716
		8 694 716	8 694 716
Summa anläggningstillgångar		11 818 125	10 462 647
Omsättningstillgångar			
Kortfristiga fordringar			
Kundfordringar		43 473 144	35 556 759
Fordringar hos koncernföretag		875 573	186 708
Skattefordran		2 125 134	1 700 270
Övriga fordringar		85 927	1 061 412
Förutbetalda kostnader och uppsluna intäkter		1 154 690	3 296 156
		47 714 468	41 801 305
Kortfristiga placeringar		14 998 153	20 000 000
Kassa och bank		35 758 495	30 999 206
Summa omsättningstillgångar		98 471 116	92 800 511
SUMMA TILLGÅNGAR		110 289 241	103 263 158

Balansräkning

Belopp i kronor	Not	2013-12-31	2012-12-31
EGET KAPITAL OCH SKULDER			
Eget kapital			
Bundet eget kapital	6		
Aktiekapital		100 000	100 000
Reservfond		20 000	20 000
		120 000	120 000
Fritt eget kapital			
Balanserat resultat		28 896 036	37 584 177
Årets resultat		16 320 835	10 911 860
		45 216 871	48 496 037
Summa eget kapital		45 336 871	48 616 037
Obeskattade reserver			
Akkumulerade avskrivningar utöver plan	7	1 172 557	566 328
Periodiseringsfonder		13 827 000	5 854 000
		14 999 557	6 420 328
Långfristiga skulder		3 644 226	4 583 334
Övriga långfristiga skulder		3 644 226	4 583 334
Kortfristiga skulder			
Förskott från kunder		11 948 317	11 562 082
Leverantörsskulder		7 248 555	8 278 775
Skulder till koncernföretag		12 942 796	12 505 004
Skatteskulder		-	-
Övriga skulder		7 895 897	6 126 386
Uppslupna kostnader och förutbetalda intäkter	11	6 273 022	5 171 212
		46 308 587	43 643 459
SUMMA EGET KAPITAL OCH SKULDER		110 289 241	103 263 158
Ställda säkerheter och ansvarsförbindelser			
Ställda panter		Inga	Inga
Ansvarsförbindelser		Inga	Inga

Kassaflödesanalys

Belopp i kr	2013-01-01- 2013-12-31	2012-01-01- 2012-12-31
Den löpande verksamheten		
Resultat efter finansiella poster	30 163 106	21 512 769
Justeringar för poster som inte ingår i kassaflödet, m m	508 811	369 003
	30 671 917	21 881 772
Betald skatt	-5 687 906	-6 937 490
Kassaflöde från den löpande verksamheten före förändringar av rörelsekapital	24 984 011	14 944 282
Kassaflöde från förändringar i rörelsekapital Ökning(-)/Minskning (+) av rörelsefordringar Ökning(+)/Minskning (-) av rörelseskulder	-5 488 299 2 665 137	-14 768 864 9 062 780
Kassaflöde från den löpande verksamheten	22 160 849	9 238 198
Investeringsverksamheten		
Investeringar i materiella anläggningstillgångar Avyttring av materiella anläggningstillgångar Investeringar i finansiella anläggningstillgångar	-2 372 164 507 875 -	-1 549 376 - -8 644 716
Kassaflöde från investeringsverksamheten	-1 864 289	-10 194 092
Finansieringsverksamheten		
Lämnad aktieutdelning Upptagna lån Amortering av skuld	-19 600 000 - -939 108	-9 800 000 4 583 334
Kassaflöde från finansieringsverksamheten	-20 539 108	-5 216 666
Årets kassaflöde	-242 548	-6 172 560
Likvida medel vid årets början	50 999 206	57 171 766
Likvida medel vid årets slut	50 756 648	50 999 206

Redovisningsprinciper och bokslutskommentarer

Belopp i kr om inget annat anges

Allmänna redovisningsprinciper

Årsredovisningen har upprättats enligt Årsredovisningslagen och Bokföringsnämndens allmänna råd.

Principerna är oförändrade jämfört med föregående år.

Värderingsprinciper m m

Tillgångar, avsättningar och skulder har värderats till anskaffningsvärden om inget annat anges nedan.

Fordringar

Fordringar har efter individuell värdering upptagits till belopp varmed de beräknas inflyta.

Pågående tjänsteuppdrag

Bolaget vinstavräknar, i enlighet med BFNs huvudregel i BFNAR 2003:3, utförda tjänsteuppdrag till fast pris och på löpande räkning i takt med att arbetet utförs. Skillnaden mellan redovisad intäkt och fakturerade dellikvider samt reserveringar redovisas i balansräkningen som förskott från kunder.

Intäktsredovisning

Som inkomst redovisar företaget det verkliga värdet av vad som erhållits eller kommer att erhållas. Företaget redovisar därför inkomst till nominellt värde (fakturabelopp) om bolaget får ersättningen i likvida medel direkt vid leverans. Avdrag görs för lämnade rabatter.

Skatt

Företaget tillämpar Redovisningsrådets rekommendation RR 9 Inkomstskatter (eller Bokföringsnämndens allmänna råd om redovisning av inkomstskatter BFNAR 2001:1). Total skatt utgörs av aktuell skatt och uppskjuten skatt.

Skatter redovisas i resultaträkningen utom då underliggande transaktion redovisas direkt mot eget kapital varvid tillhörande skatteeffekt redovisas i eget kapital. Aktuell skatt (tidigare kallad Betald skatt) är skatt som skall betalas eller erhållas avseende aktuellt år. Hit hör även justering av aktuell skatt hänförlig till tidigare perioder. Uppskjuten skatt beräknas enligt balansräkningsmetoden med utgångspunkt i temporära skillnader mellan redovisade och skattemässiga värden på tillgångar och skulder. Beloppen beräknas baserade på hur de temporära skillnaderna förväntas bli utjämnade och med tillämpning av de skattesatser och skatteregler som är beslutade eller aviserade per balansdagen. Temporära skillnader beaktas ej i skillnader hänförliga till andelar i dotter- och intresseföretag som inte förväntas bli beskattade inom överskådlig framtid. Obeskattade reserver redovisas inklusive uppskjuten skatteskuld.

Uppskjutna skattefordringar avseende avdragsgilla temporära skillnader och underskottsavdrag redovisas endast i den mån det är sannolikt att dessa kommer att medföra lägre skatteutbetalningar i framtiden.

Definition av nyckeltal

Avkastning på eget kapital

Rörelseresultat efter finansiella poster i förhållande till eget kapital och obeskattade reserver med avdrag för uppskjuten skatt.

Soliditet

Eget kapital och obeskattade reserver med avdrag för uppskjuten skatt (22%) i förhållande till balansomslutningen.

Avskrivningsprinciper för anläggningstillgångar

Anläggningstillgångar skrivs av linjärt enligt plan över den beräknade nyttjandeperioden. Följande avskrivningsprocent har tillämpats, varvid hänsyn tagits till innehavstiden för under året förvärvade och avyttrade tillgångar.

Materiella anläggningstillgångar:

Inventarier, bilar	20,00 %
Datorer	33,33 %

Noter

Not 1 - Arvode och kostnadsersättning revisorer

	2013-01-01- 2013-12-31	2012-01-01- 2012-12-31
Höglandets Revisionsbyrå AB		
Revisionsarvode	24 180	29 569
Övriga uppdrag	11 212	5 000
Summa	35 392	34 569

Not 2 - Anställda och personalkostnader

Medelantalet anställda	2013-01-01- 2013-12-31	2012-01-01- 2012-12-31
Män	118	85
Kvinnor	17	13
Totalt	135	98

Könsfördelning i företagsledningen

	2013-01-01- 2013-12-31	2012-01-01- 2012-12-31
Styrelsen	3 män	3 män
Övriga ledande befattningshavare	2 män	2 män

Löner, andra ersättningar och sociala kostnader

	2013-01-01- 2013-12-31	2012-01-01- 2012-12-31
Styrelse och VD	1 568 610	1 358 368
Övriga anställda	56 570 926	38 974 656
Summa	58 139 536	40 333 024
Sociala kostnader (varav pensionskostnader)	25 880 851 5 906 925	18 379 165 4 259 386

Av bolagets pensionskostnader avser 260 954 (fg år 256 976) gruppen styrelse och VD. Bolaget har inga träffade avtal med styrelse och VD om avgångsvederlag eller pensionsutfästelser.

Not 3 - Bokslutsdispositioner

	2013-01-01- 2013-12-31	2012-01-01- 2012-12-31
Förändring av periodiseringsfond	-7 973 000	-5 854 00
Förändring avskrivningar utöver plan	-606 229	-128 077
Summa	-8 579 229	-5 982 077

Not 4 - Skatter

	2013-01-01- 2013-12-31	2012-01-01- 2012-12-31
Aktuell skatt	-5 263 042	-4 618 832
	-5 263 042	-4 618 832

Not 5 - Inventarier, datorer, bilar

	2013-12-31	2012-12-31
Anskaffningsvärden		
Ingående anskaffningsvärde	3 003 105	1 917 362
Årets inköp	2 372 164	1 549 376
Avgår avyttringar/utrangeringar	-656 045	-463 633
Utgående anskaffningsvärde för inventarier	4 719 224	3 003 105
Avskrivningar enligt plan		
Ingående avskrivningar	-1 235 174	-1 208 777
Avgår ingående avskrivningar på sålda inventarier	260 278	360 392
Årets avskrivning på kvarvarande inventarier	-620 919	-386 789
Utgående avskrivningar enligt plan på inventarier	-1 595 815	-1 235 174
Utgående redovisat värde för inventarier	3 123 409	1 767 931

Utöver ovanstående tillgångar disponerar bolaget fordon genom leasingkontrakt. Årets rörelseresultat har belastats med 1695 tkr i leasingavgifter. Nästa räkenskapsår beräknas leasingavgifterna uppgå till cirka 2000 tkr.

Not 6 - Eget kapital

	Aktiekapital	Reservfond	Balanserad vinst	Årets vinst
Vid årets början	100 000	20 000	37 584 176	10 911 860
Omföring av föreg års vinst			10 911 860	-10 911 860
Utdelning extra bolagsstämma			-19 600 000	
Årets resultat				16 320 835
Vid årets slut	100 000	20 000	28 896 036	16 320 835

Not 7 - Obeskattade resurser

	2013-12-31	2012-12-31
-Avsatt vid tax 2013	5 854 000	5 854 000
Avsatt vid tax 2014	7 973 000	
Avskrivningar utöver plan	1 172 557	566 328
Totalt	14 999 557	6 420 328

Uppskjuten skatt i obeskattade reserver ingår med 22 %.

Not 8 - Uppgift om moderbolag

Bolaget är ett dotterföretag till Consid Förvaltning AB (org.nr 556709-6937), som i sin tur ägs till 100 % av Consid Holding BV. Företaget är moderföretag men upprättar, med stöd av ÅRL 7 kap 28, ingen egen koncernredovisning. Det överordnade Consid Förvaltning AB, upprättar koncernredovisning. Av bolagets fakturering avser 0,6 % andra koncernföretag. Av företagens köpta tjänster avser 69 % andra koncernföretag.

Not 9 - Långfristiga skulder

Ingen del av bolagets skulder förfaller senare än 5 år efter balansdagen.

Not 10 - Andelar i koncernföretag

	2013-12-31	2012-12-31
Akkumulerade anskaffningsvärden:		
- Vid årets början	8 694 716	50 000
- Inköp		8 644 716
Redovisat värde vid årets slut	8 694 716	8 694 716

Specifikation av moderföretagets innehav av aktier och andelar i koncernföretag

Ägarandelen av kapitalet avses, vilket även överensstämmer med andelen av rösterna för totalt antal aktier.

Dotterföretag / Orgnr / Säte	Antal andelar	i %	Redovisat värde
Mahomebee AB, 556820-0462, Jönköping	500	100	50 000
Consid S5 AB, 556627-1887, Ljungby	1 000	100	8 644 716
			8 694 716

Not 11 - Upplupna kostnader och förutbetalda intäkter

	2013-12-31	2012-12-31
Löner och semesterlöner	2 851 058	2 643 152
Sociala avgifter	2 315 904	1 840 013
Ofakturerade arvoden	494 142	24 300
Övrigt	611 918	663 747
	6 273 022	5 171 212



Official sponsor of AWESSOMENESS!

Vi verkar i världens rolligaste bransch! Vi utvecklar organisationer och processer, vi effektiviserar, förbättrar och förklarar våra uppdragsgivares verksamheter. Vi gör det med teknik som möjliggör att diktaurer faller, samhället förändras och människor utvecklas. Vi gör det med svensk hjärta men med globala ambitioner. Tillsammans bygger vi alltid velat jobba i och som kundens vill jobba med.

CONSID AFFÄRSIDÉ

Vår affärsidé är att såsom ett specialiserat IT- och managementbolag effektivisera och optimera våra uppdragsgivares verksamhet och försämra. Vi tillför den kompetens de själva saknar.

CONSID VISION

Vår vision är att skapa ett av Nordens ledande IT- och managementbolag genom att skapa förutsättningar för ett effektivare och kvalitativt bättre samhälleklimat.

CONSID VÄRDERINGAR

Med grund i våra centrala värderingar ska vi utmärka oss som ett IT- och managementbolag som erbjuder våra kunder något de saknar – vi ska tillhandahålla vår omfattande expertis och erfarenhet genom **Engagemang**, **Ansvarstagande**, **Entreprenörskap** och **Resultat**. Samtidigt ska vi se till att ha riktigt kul ihop! "Vi bygger det företaget vi alltid själva har velat jobba i och som kvalitetsmedvetna kunder vill jobba med!"

FINANSIELL INFORMATION

Consid är topprankat som ett av de mest starka konsultbolagen i Sverige, inte bara sett till värde utan även vad gäller vår finansiella utveckling och soliditet. Vi ser detta som ett bevis på att våra investeringar i långa kundrelationer och omsorg för våra personal bidrar sig även på sista raden.

KVALITÉT OCH MILJÖ

Vi har kunskapen och tekniken att förädla och förbättra samhället. Med detta följer också ansvar och ambition att långsiktigt förna för det som kan påverka. Consid arbetar ständigt på att förbättra lagstiftning, forskningar och krav för verksamheten.

VD:N HAR ORDET

Häppness makes us perform at our best." Vi har förstått vikten av en tvärsam arbetsmiljö, en arbetsmiljö som genomförs av glädje, kreativitet och utmaningen att finna enkla lösningar till komplexa problemställningar.

[Läs våra årsberättelser »](#)

[Läs mer om vad vi gör för att uppnå högsta kvalitet »](#)

[Läs mer »](#)

CONSID I KORTHET

Consid är ett IT- och managementkonsultbolag som är specialiserat på miljöutveckling och implementationsprojekt – dvs. vi arbetar både med teknik och hur våra kunder ska tjäna pengar på den.

Den här webbplatsen använder kakor.

HITTA RÄTT

Stat
Om Consid
Kompetensområden
Kamjär
Student
Kontakta oss

KOM I KONTAKT MED OSS

+46 (0)38-12 02 10
info@consid.se

Gå med på Facebook