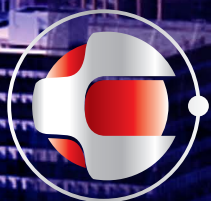


Årsredovisning **2011**



CONSID

Systems for increased
competitive edge



Official sponsor of **awesomeness!**

Vi verkar i världens roligaste bransch! Vi utvecklar organisationer och processer, vi effektiviserar, förbättrar och förenklar våra uppdragsgivares verksamheter. Vi gör det med teknik som möjliggjort att diktaturer faller, samhällen förändras och människan utvecklas. Vi gör det med svenskt hjärta men med globala ambitioner. Tillsammans bygger vi bolaget vi alltid velat jobba i och som kunderna vill jobba med.

Genom vår förmåga att attrahera och behålla marknadens mest kvalificerade konsulter, har vi förmånen att stödja våra kunder i utvecklingen av respektive marknadssegments mest komplexa och spännande projekt. Vi ges möjlighet att påverka såväl den enskilde individens som hela kontinenters kvalitativa leverne. Vi skapar framtid. Följ med på vår resa!

Vi har kunskapen och tekniken som kan förädla och förenkla samhället. Med detta följer också ansvar och ambitioner att långsiktigt värna för det som kan påverkas. Consid bevakar ständigt gällande lagstiftning,

föreskrifter och krav som rör verksamheten.

Consid koncerngemensamma kvalitets- och miljöledningssystem, certifierat enligt ISO 9001 och ISO 14001, följer samtliga konsulter genom våra uppdragsprocesser och renderar därigenom en såväl kvalitativ som kostnadseffektiv leverans.

Ta del av vår resa - *Be inspired!*



Innehåll

Hero for hire	4
Consid i korthet	5
Branscher	6-7
Kompetenser	8-9
Inspiration + Motivation = Creation!	10
Consid University	11
VD:n har ordet	12-13
Vi är medvetna om riskerna	14-15
Möt en Considare	16-17
Året i siffror	18-28

Consid AB

Barnarpsgatan 13
553 16 Jönköping

www.consids.se
info@consids.se

Org.nr 556599-4307

Foto:

istockphoto.com

Hero for **hire!**

Vi är det konsultföretag som beslutsfattare kommer till när de vill ha långsiktiga och kostnadseffektiva lösningar på utmaningar som förutsätter djup verksamhetsförståelse och IT know-how, och en partner som är lika dedikerade som de själva att realisera dem. Ytterst är det trygghet och effektivitet vi levererar.

Ytterst är det **trygghet** och **effektivitet** vi levererar

Vi bidrar till våra kunders framgång genom att utveckla och ta långsiktigt ansvar för värdeskapande processer, funktioner och IT-lösningar. Vi förädlar våra uppdragsgivares affärsmöjligheter genom att tillföra strategisk kompetens och anpassade verksamhetskritiska lösningar.

Tack vare omfattande verksamhetskunskande och bred branscherfarenhet inom bank, pension och finans samt industri och offentlig sektor verkar vi som en förlängning och spetskompetens för våra uppdragsgivare där teknik och verklighet möts, med lokal närvaro i samarbete med kunden.

Consid innehar IT- och verksamhetskompetens som möjliggör att vi kan ta ett fullständigt ansvar för alla delar i ett program/projekt.



Made for Success

Consid i korthet

Vi tror att det krävs kunskap, kreativitet, passion och mod för att göra det annorlunda, för att minska de tekniska barriärerna, för att utmana och sticka ut. Det handlar om att finna sin egen väg och att tillåta människor att ta del av de möjligheter och fördelar som livet erbjuder, som skapas tack vare företag som oss. Vi strävar efter ett bättre samhällsklimat, en effektivare vardag och lyckligare människor.

Affärsidé

Vår affärsidé är att såsom ett specialiserat IT- och managementbolag effektivisera och optimera våra uppdragsgivares verksamhet och lönsamhet. Vi tillför den kompetens de själva saknar.

Vision

Vår vision är att skapa ett av Nordens ledande IT- och managementbolag genom att skapa förutsättningar för ett effektivare och kvalitativt bättre samhällsklimat.

Värderingar

Med grund i våra centrala värderingar ska vi utmärka oss som ett IT- och managementbolag som erbjuder våra kunder något de saknar – vi ska tillhandahålla vår omfattande expertis och erfarenhet genom *engagemang, ansvarstagande, entreprenörskap och resultat* i våra leverabler. Samtidigt ska vi se till att ha riktigt kul ihop!

”Vi bygger det företag vi alltid själva har velat jobba i och som kvalitetsmedvetna kunder vill jobba med!”



Branscher

En framträdande framgångsfaktor för Consid har alltid varit vår ambition och förmåga att ta till oss verksamhetskompetens. Förståelsen för våra uppdragsgivares utmaningar och möjligheter gör att vi blir engagerade och motiverade till att inte bara leverera god kvalitet utan att agera som en proaktiv partner. Vi är övertygade om att våra branschkunskaper, i kombination med vårt engagemang och driv, är det som ligger bakom våra långsiktiga kundrelationer och vår positiva utveckling.

Finans & försäkring

Konkurrensen inom finanssektorn driver på IT-utvecklingen. "Time to Market" med nya tjänsteportföljer tillgängliga via digitala medier genomsyrar utvecklingen för branschen. Consid har spjutspetskompetens inom såväl processer som IT för att leva upp till epitet som markandens vassaste leverantör inom detta segment. Inom detta branschsegment ryms även Pension där Consid har en sällsynt hög kompetens sett ur ett globalt perspektiv. Vi har bland annat tagit fram Pensionsmyndighetens kontoadministrativa system som i dag räknas som Nordens största finansiella system.

Industri & handel

Inom industri och handel har vi genom åren byggt upp en mycket gedigen branschkunskap. Den globala konkurrenssituationen inom industrin driver fram IT investeringar inte bara som en kostnadsreduktant och en effektivitetskatalysator utan även som en möjliggörare för nya intäktskanaler. Inom handeln sker

en expansiv utveckling kopplat mot utbredningen av e-handelslösningar. Consid arbetar med framtagning av systemlösningar för industri och handel men även med rena verksamhetsuppdrag med syfte att förbättra, förenkla och förändra.

Myndigheter & verk

Det sker ett kontinuerligt arbete med att förbättra servicenivån inom segmentet "Myndigheter och verk". Consid arbetar med affärskritiska lösningar som förenklar och effektiviserar för organisationer inom detta segment och som därigenom förenklar för människan och bidrar till ett bättre samhällsklimat. Exempel på kunder inom detta segment: Arbetsförmedlingen, Luftfartsverket, Transportstyrelsen, Trafikverket, Pensionsmyndigheten, Försäkringskassan, Domstolsverket, Rikspolisstyrelsen, Jordbruksverket, Myndigheten för yrkeshögskola, SMHI, Göteborgs Stad, Stockholms Läns Landsting m.fl.

Skog & Fordon

Våra kunder inom dessa segment anlitar oss för att få hjälp med strategiska val för att säkerställa investeringar i rätt IT-lösning samt för förvaltning och vidareutveckling av verksamhetskritiska system. Typiska kunder inom dessa segment är stora, globala företag med mycket höga krav på interaktivitet och behov av en leverantör med stor skalbarhet för att i alla lägen kunna uppnå den mest optimala balansen mellan leveransförmåga och kostnadsfördelar.

Kompetenser

Medelersfarenheten inom Consid är över 13 år, fördelad över kompetenser som spänner från verksamhetsutveckling och governance till design, utveckling, test och implementation av strategiska IT-lösningar. Inom teknikområdet jobbar vi framförallt med lösningar och plattformar som är baserade på Microsoft, Oracle, Java och Open Source.

IT-ledning

Inom IT ledning levererar vi program- och projektledning av projekt. Vår expertis inom verksamhet och teknik gör att vi kan leverera enskilda funktioner såväl som ett totalt projektansvar.

Application Management

Consid har mångårig erfarenhet av framgångsrika outsourcing projekt. I grund och botten handlar det om att prioritera det som är viktigast genom att fokusera på kärnverksamheten. Genom att fokusera på rätt saker frigörs resurser och kapital vilket innebär att du som företagsledare ökar förmågan att anpassa dig till omvärldens förändrade affärskrav. Från att tidigare enbart ha handlat om att reducera kostnader handlar outsourcing i dag även om att bli effektivare, frigöra kapital till investeringar och resurser till prioriterade fokusområden.

Systemarkitektur

Consid har specialistkompetens inom ett flertal metod- och teknikområden. Systemarkitektur innebär

att definiera förhållandet mellan olika systemdelar och att på ett överskådligt sätt beskriva hur de skall konstrueras.

Vi erbjuder våra uppdragsgivare ett komplett ansvar för hela processen eller för enskilda komponenter.

Systemintegration

För Consid innebär systemintegration att maximera verkningsgraden av redan gjorda investeringar. Detta genom att återanvända befintliga system, tjänster och moduler vilket skapar en mer processororienterad IT-verksamhet som genererar avsevärda besparingar för våra kunder.

Systemintegration syftar till att länka samman befintliga system vilket ger våra uppdragsgivare tillgång till nya uppgifter samt skapar möjligheter till nya processer genom att kombinera befintlig teknik på nya sätt.

Systemutveckling

För Consid handlar systemutveckling om att leverera



stöd och tillgänglighet till verksamhetskritiska processer och därigenom stödja våra uppdragsgivare att i sin IT-verksamhet gå från kvantitet till kvalitet.

Våra systemutvecklare har en i många fall unik branschexpertis när det gäller praktisk tillämpning av moderna utvecklingsmodeller.

Genom våra utvecklares mångåriga erfarenhet av komplexa utvecklingsprojekt får vi ofta ett helhetsansvar i projektgruppen och bistår övriga i planering och utförande för att utöver avtalad funktionalitet även säkerställa användbarhet, vidareutveckling och förvaltning.

Business Intelligence (BI)

Business Intelligence handlar om att du som beslutsfattare ska spendera mindre tid med att leta efter svar och mer tid på att fatta beslut, beslut baserade på korrekt och uppdaterad information. För att skapa ett informationsdrivet företag måste man utgå från den faktiska informationen och vad olika beslutsfattare har för informationsbehov.

Rätt hanterat ger Business Intelligence dig ett informationsdrivet företag baserat på optimala processer för att möta framtidens föränderliga affärskrav.

Inom Consid hjälper vi våra uppdragsgivare att förstå utmaningar och skapa möjligheter. Med vår erfarenhet agerar vi som rådgivare såväl som att med vår

spetskompetens inom området hjälpa till att skapa, implementera och förvalta de för kunden optimala lösningarna.

Test, kvalitetssäkring, validering

Kvalitet är komplext och har beroenden till individ, situation och tid. Att skapa ett systemstöd som på ett strukturerat och planerat sätt effektiviserar användarens affärs- och verksamhetsprocesser är att skapa kvalitet.

För att leverera kvalitet och kostnadseffektivitet krävs ett flertal olika testmoment i kombination med att generera automatiserade återanvändbara lösningar. Vi har lång erfarenhet av att leda, planera och strukturera testarbetet i projekt och i linjeorganisationer samt att implementera strategier och automatiserade rutiner förankrade i verksamhetens processer.

Vi har specialistkunskap inom prestandatest, testautomatisering, regressionstest och icke funktionella tester.

Inspiration + Motivation = **Creation!**

Vår vision är att skapa ett av Nordens ledande IT- och managementbolag genom att behandla våra kollegor och uppdragsgivare lika – vi ska utveckla deras förmågor, vi ska inspirera dem och vi ska ge dem förutsättningarna att fatta strategiska beslut som resulterar i långsiktig och hållbar nytta för dem själva och för sin omgivning.

Quality is logics made simple

Att leverera hög kvalitet och ständigt identifiera och realisera hållbara förbättringar är en sammanfattning av Consids affärsidé och ligger till grund för vår ställning på marknaden och vår finansiella styrka. Vi säkerställer kontinuiteten i vårt arbete med hjälp av vårt kvalitets- och miljöledningssystem, certifierat enligt ISO 9001 och ISO 14001.

Finansiell information

Consid är topprankat som ett av de mest stabila konsultbolagen i Sverige; inte bara sett till vår förmåga att leverera utan även vad gäller vår finansiella utveckling och soliditet. Vi ser detta som ett bevis på att våra investeringar i långa kundrelationer och omsorg för vår personal lönar sig även på sista raden.

Kvalitet och miljö

Vi har kunskapen och tekniken som kan förädla och förenkla samhället. Med detta följer också ansvar och ambitioner att långsiktigt värna för det som kan påverkas. Consid bevakar ständigt gällande lagstiftning, föreskrifter och krav som rör verksamheten.

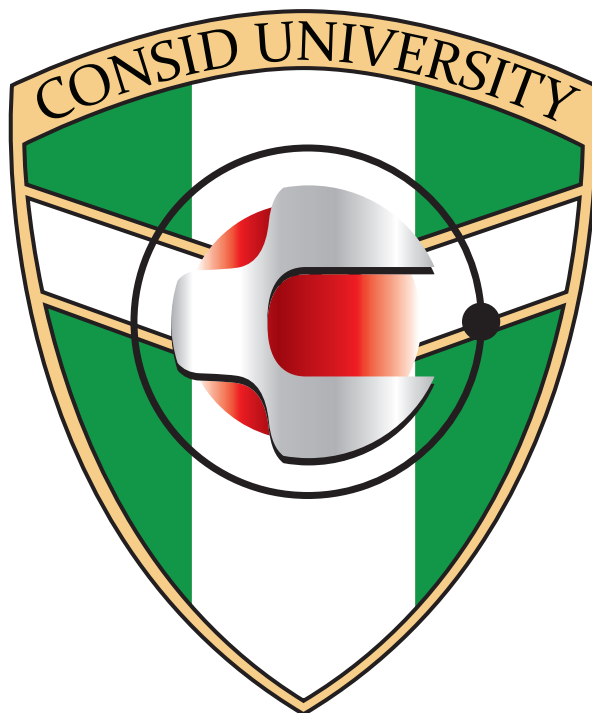
Consids koncerngemensamma kvalitets- och miljöledningssystem, certifierat enligt ISO 9001 och ISO 14001, följer samtliga konsulter genom våra uppdragsprocesser och renderar därigenom en såväl kvalitativ som kostnadseffektiv leverans.

Vår kvalitetspolicy bygger på att utveckla, produ-

cera och leverera i tid till en kvalité som överstiger våra uppdragsgivares förväntningar. För att göra det har vi utvecklat kvalitetssystem och processer som kontinuerligt vidareutvecklas för att möta våra kunders förändrade affärsbehov. Därför lägger vi ett mycket stort engagemang vid att sätta oss in i våra uppdragsgivares processer, behov och verksamhet för att säkerställa ett optimalt resultat i utsatt tid.

Vår kvalitetsprocess är centrerad kring våra kunder. Kvalité är ett nyckelbegrepp för Consid och vår strävan är att alltid överträffa våra kunders förväntningar i lösningar som garanterar bestående resultat. Detta återspeglas i vår flexibilitet både som individer och organisation. Genom ett aktivt mentorskap skapar vi en kultur där vår personal har förutsättningarna och engagemanget att ta ansvar för resultatet av deras handlingar vilket bidrar till företagets framgång.

Consids miljöpåverkan består primärt av koldioxidutsläpp genererat av resor i tjänsten och från energianvändandet på våra kontor. Vi är fast beslutna att kontinuerligt adressera dessa i faktorer genom digitala mötesformer, kollektivt resande och användandet av energisnål utrusning. Consid bedriver ett aktivt miljöarbete, med syfte att ständigt förbättra miljön på ett ekonomiskt och affärsmässigt försvarbart sätt. Det är vår fulla övertygelse att detta renderar ett attraktivare företag för såväl medarbetare, uppdragsgivare och leverantörer.



Consid **University**

I Consid arbetar vi i en öppen organisation som har stort förtroende för individens förmåga och stort utrymme för eget ansvar. Ett jobb inom Consid är ett jobb där du kan hjälpa andra och arbeta för något som är större än dig själv. Ett jobb där du kan göra skillnad. Detta kräver investeringar i varje enskild individ, investeringar i gemenskap och kompetensutveckling. Välkommen till verkligheten inom Consid University.

Genom att sätta kompetensutveckling i fokus hos medarbetarna inom Consid säkerställer vi inte bara personlig utveckling utan även kompetens och kvalitet i alla uppdrag hos våra kunder. Consid University är en kontinuerlig process, i en kultur där engagerade medarbetare kan och vill utvecklas. Detta i kombination med en vilja att ständigt förbättra och anpassa kompetensutvecklingen till rådande marknad gör att vi säkerställer att medarbetarnas kompetens ligger i framkant och att Consid kan erbjuda specialistkompetens som stödjer våra kunders behov. Det är vår övertygelse att korsbefruktnings mellan

råden och kompetenser är det bästa sättet att skapa nya tankar, möjligheter och idéer.

Consid University är ett forum där våra medarbetares intressen och behov tillsammans med marknadens efterfrågan styr innehållet på föreläsningar och utbildningar.

En kontinuerlig satsning på kompetensutveckling är oerhört viktig för att attrahera och behålla våra mest kvalificerade medarbetare. Ur ett kundperspektiv skapar det kontinuitet och möjlighet att tillhandahålla efterfrågad spjutspetskompetens.

Consid University är Consids erbjudande inom kompetensutveckling med föreläsningar, utbildningar, workshops och konsulttjänster.

Consid University har också som mål att knyta ihop kompetensutvecklingsprocessen från medarbetare till kund.

Consid University arbetar med event, partnerskap och varumärkesbyggande aktiviteter kopplade till kompetensutveckling för att positionera Consid som ett ledande företag inom utvalda specialistkompetenser.



V.D.:n har ordet

En bättre värld

Vår övertygelse och passion är att verka för en effektivare och förbättrad omvärld. Dagens explosionsartade utvecklingstakt, med korta produktlivscykler och en accelererande tjänstetillströmning, gör att vår bransch drivs framåt i en sedan tidigare aldrig skådad takt. Detta skapar förutsättningar att förändra människans vardag och knyta samman kontinenter på ett sätt som tidigare inte varit möjligt.

För Consid är 2011 ett rekordår. Omsättningen 2011 är den högsta, och kvartal fyra det enskilt starkaste, i Consids historia. Dessutom är vi fler medarbetare än någonsin tidigare. Omsättningen steg till 131,3 miljoner kronor 2011 från 95,9 miljoner kronor 2010. Det motsvarar en tillväxt på 37 procent. Vårt rörelseresultat landade på 22,1 Mkr.

Jag är både stolt och glad att vi lyckas prestera ett så bra resultat under ett år som präglades av en övergripande, global ekonomisk osäkerhet, särskilt under andra halvåret. Jag är extra stolt över alla medarbetare på Consid som gång på gång levererar ett stort mervärde till våra uppdragsgivare.

Osäkerheten på de globala finansmarknaderna återfinns inte inom den tekniska utvecklingen, tvärtom! IT-utvecklingen har aldrig gått fortare. I skrivande stund upplever vi ett paradigmskifte och träder på allvar in i den mobila eran. Detta skapar helt nya affärsmöjligheter för oss och våra uppdragsgivare. Utvecklingen inom smarta mobiler, läsplattor och molntjänster ger oss helt andra förutsättningar i vår vardag. Vi är alltid nåbara, vi kan arbeta varifrån och när som helst, vi kan vara aktiva i sociala medier, handla på nätet, boka resor, söka information bara för att nämna något.

IT har trätt in i styrelserummen, det är genom IT som samhället, företagen, organisationerna och människorna skall öka sin kvalitativa tid och förenkla sin vardag. Efterfrågan på IT-tjänster inte bara ökar inom befintliga områden utan den dyker även upp i helt nya sammanhang. Detta är en utveckling som gynnar oss.

Engagemang, Ansvarstagande, Entreprenörskap och Resultat är våra grundvärderingar. Det är vår övertygelse att dessa värderingar, vår expertis inom IT och vårt synsätt på den globala samhällsutvecklingen, är en stor fördel för oss och våra uppdragsgivare.

”Happiness makes us perform at our peak.” Vi har förstått vikten av en trivsamt arbetsmiljö, en arbets-

miljö som genomsyras av glädje, kreativitet och utmaningen att finna enkla lösningar till komplexa problemställningar.

Ett aktivt varumärkesbyggande genom marknadsföring, samarbeten och unika aktiviteter är ett medvetet val för Consid. Vi vill sammankopplas och synas i sammanhang som bygger på våra grundvärderingar och som likt oss gestaltas av snabbhet, högteknologi, öppenhet, glädje och viljan att alltid vinna.

Vi vill att en anställning hos Consid skall gestaltas av Balans i livet, ökad kreativitet, glädje och som nämnts ovan en stimulans i att finna de enkla lösningarna i de komplexa problemställningarna. Vi tar ansvar för skapandet av en dynamisk miljö för medarbetarnas kompetensutveckling.

Consid skall förenkla människors vardag, förflyttning av media till digitala kanaler. Genom modern teknik ökar tillgänglighet, öppenhet och integrationen med vår omvärld. Vi har sett dess kraft i det flertal diktaturer som fallit. Consid är också med och förenklar för människor i deras kontakt med myndigheter. Kraven på effektivitet och tillgänglighet ökar deras beroende av IT. Med våra värderingar i grunden och vår expertis inom IT skall vi vara förstahandsvalet för våra kunder i deras val av affärspartner.

Consid är ett renodlat konsultbolag med våra kunders bästa för våra ögon. Vi agerar alltid oberoende, något som möjliggörs genom att vi inte utvecklar egna produkter som konkurrerar med våra uppdragsgivares. Vi har inga affärsmässiga bindningar till varken leverantörer, produkter eller teknik.

Consid är ett sällsynt stabilt bolag med en kraftig tillväxttakt i såväl hög- som lågkonjunktur. För oss styrs lönsamheten främst av fyra faktorer: tillgänglig tid, pris och debiteringsgrad samt kostnadskontroll. Dessa faktorer påverkas i sin tur av konkurrens och konjunktur genom efterfrågan på Consids tjänster, möjligheten att rekrytera nya medarbetare och därmed att växa. Genom att skapa en flexibel organisation med kompetens som kan flyttas mellan olika branscher och geografier så har vi möjlighet att balansera olika geografiska regioner emot varandra. Det är så vi bemöter de marknadsrelaterade riskerna som ofta utgör ett hot i dagens företagsklimat.

—Peter Hellgren, VD Consid



Vi är medvetna
om **riskerna**



Rekrytering och kompetenstillförsel

Medarbetarna är tillsammans med våra kunder Consids största tillgångar. En genomsnittsmedarbetare hos Consid har drygt 13 års branscherfarenhet. Tillgången på erfarna och kompetenta medarbetare med god affärsmässighet beror till viss del på konjunkturen. Consid har historiskt alltid haft sin kraftigaste tillväxt under lågkonjunktur då det finns en relativt god tillgång på den kompetens som vi söker. Under högkonjunktur kan det stundtals råda brist på efterfrågad kompetens vilket kan påverka vår tillväxt. Vi arbetar aktivt med att utveckla Consid till en attraktiv arbetsgivare som attraherar kompetenta medarbetare.

Konkurrens och prispress

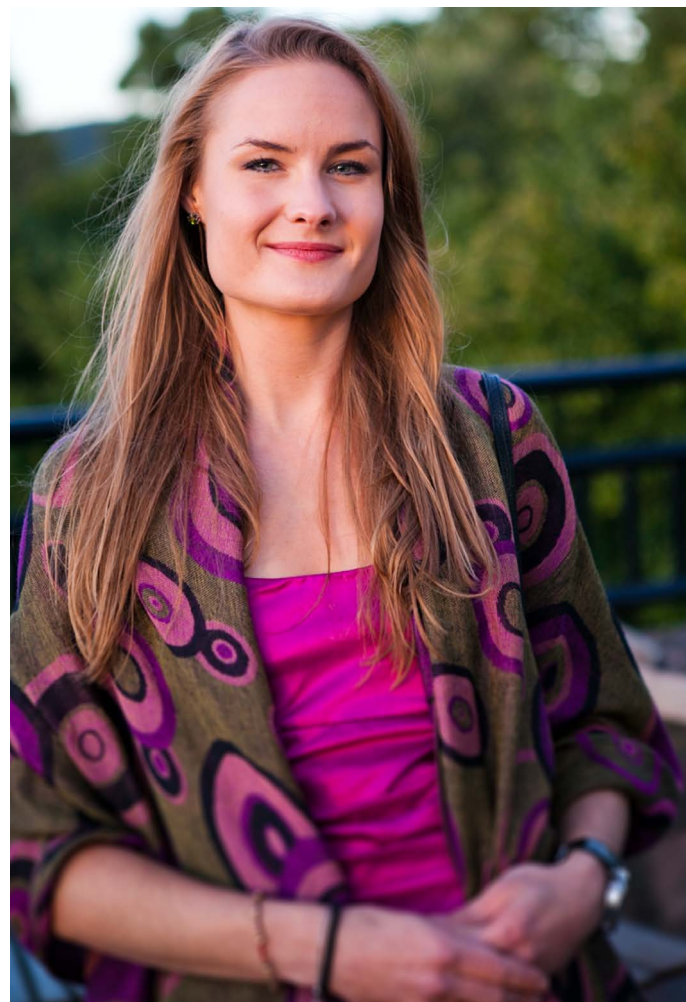
Konkurrens är en naturlig del av företagande och är nyttig för en sund utveckling. En konkurrensutsatt marknad utvecklar Consid som företag då vi ständigt måste anstränga oss för att vara bättre än våra konkurrenter. Hård konkurrens kan även leda till prispress. För att balansera detta handlar det för Consids del om att kunna tillhandahålla specialistkompetens som efterfrågas av kunderna oavsett konjunktur samt att balansera inslagen av projekt med relativt låg komplexitet där konkurrenssituationen är tuffare vilket därmed påverkar möjligheten till tillfredställande lönsamhet.

Ramavtal

Betydelsen av ramavtal har ökat under de senaste åren. Vår bedömning är att kunder idag väljer färre leverantörer att samarbeta med och att man väljer dessa omsorgsfullt. Förutom hygienfaktorer som kvalitet och hög teknisk kompetens ställs det högre krav på verksamhetsförståelse och stark finansiell ställning. Kunderna vill ha en långsiktighet och en partner som står stadigt kvar med bibehållen kompetensportfölj även i lågkonjunktur. För oss som företag handlar det om att fortsätta leverera god kvalitet i nära samarbete med våra uppdragsgivare. Med det som bas kommer vi att fortsatt stå starka i både nya och befintliga ramavtal.

Marknadsrelaterade risker

Konjunkturen påverkar alla företag på ett eller annat sätt. Historiskt har Consid genomgående haft sin starkaste expansion just i lågkonjunktur då tillgången på attraktiv personal är större. Genom att skapa en flexibel organisation med en bibehållen branschspridning och kompetens som kan flyttas mellan branscher och geografier så har vi möjlighet att avbalansera olika geografiska regioner mot varandra och därmed fortsatt stå starka oavsett konjunkturläge.



Annika **ERIKSSON**

För ett konsultbolag är personalen en mycket viktig resurs. Det har inte bara Consid förstått – de visar det också! Vi anställda har stor frihet under ansvar, och genom generösa och ofta förekommande personalaktiviteter skapas en god gemenskap, trots att många av oss konsulter oftast är ute hos kunder. Vi på Consid har kul ihop!

Consid har stor förståelse för föräldraledighet, VAB, deltidsarbete och annat som hör familjelivet till. Den inställning som jag mött från ledningen är att "funkar det inte hemma, så funkas det inte på jobbet" – det gör en småbarnsförälder glad!

Självklart kan Consid utvecklas och bli en ännu bättre arbetsgivare! Personligen vill jag ha fler kvinnliga kollegor, eftersom jag tror att en jämnare könsfördelning ökar dynamiken och ger en ännu bättre stämning. Jag vet att Consids ledning också tycker att detta är en viktig fråga och att vi ständigt "jagar tjejer".

Jag har varit anställd på Consid sedan våren 2008, och jag trivs fantastiskt bra. Kulturen är avslappnad och mina kollegor är kompetenta och ambitiösa, och vårt gemensamma mål är att skapa ett mervärde för våra kunder. Att få vara en del av det gör mig stolt!

Olga **BINDER**

Jag är civilekonom från Lunds Universitet med stort ideellt engagemang i studentlivet. Jag har ett brett spann av intressen, drivs av ansvar, att få ta egna initiativ och att ha kul på min arbetsplats. Jag började som trainee på Consid våren 2012 och redan vid den första intervjun kände jag att Consid var rätt plats för att ta fram mina drivkrafter.

Min roll som trainee är riktad mot marknadsföring och försäljning med stor bredd av arbetsuppgifter, där alla idéer välkomnas och där man får ansvara för att genomdriva dessa med ett enormt stöd. Något jag värderar högt är den positiva stämningen och sammanhållningen som jag får ta del av varje dag, oavsett om mina kollegor sitter på andra kontor i landet så är Consid-andan närvarande även över telefon. Rekrytering är en viktig del i Consids affärsidé och man är mån om att anställda har en social och driven personlighet, något som gör mig tacksam i min roll som säljare av IT-lösningar och konsulttjänster.

Jag ser Consid som en långsiktig arbetsgivare med obegränsade möjligheter, ett unikt sätt att kombinera karriär, humor och välmående.



Timmy **ÅKESSON**

Consid är ett innovativt företag. Företagskulturen här uppmuntrar till utveckling, mångfald och att tänka i nya banor vilket har skapat en dynamisk arbetsplats. Var och en sätter stolthet i att göra ett bra jobb.

Under de tre senaste åren har jag varit med om att dubbla såväl omsättning som antalet kollegor. Det har varit en fantastisk utveckling och vi fortsätter i samma positiva tillväxttakt.

I dagsläget ansvarar jag för att fortsätta expandera vår Stockholmsbaserade organisation. Det innebär såväl affärsutveckling och strategiskt arbete samt en nära relation med våra olika kunder.

Som konsultchef är det även oerhört spännande att kunna utveckla den kompetens och expertis som finns inom Consid och bidra till mina kollegors personliga utveckling.

Det är en oerhört stimulerande arbetsmiljö, vi arbetar i teknologins framkant och har en spännande variation av internationella kunder och organisationer inom flertalet segment och branscher.

Jag uppskattar engagemanget och framåtandan som genomsyrar hela organisationen. Detta märks även av på den positiva utveckling och tillväxttakt som Consid årligen uppnår.

Johan **ADIN**

I rollen som konsultchef på Consid ges jag möjligheten att arbeta med konsulter med mångårig erfarenhet. Just detta faktum att vi har en genomsnittserfarenhet runt 13 år gör arbetsplatsen full av kompetens och mycket stimulerande.

Jag har under mina år inom IT innehaft roller både som konsult men även som CIO och beställare av IT tjänster. Denna erfarenhet gör att förståelsen för utmaningarna både på kund- och konsultsidan ständigt finns närvarande. Detta sätter naturligt kundnytta i fokus för vår verksamhet.

Att arbeta med att leverera kundnytta ger både kunden det de beställde men även konsulten en hög känsla av att man snarare samarbetar än att man levererar enstaka tjänster.

Långsiktigheteten i relationerna med kunden är en mycket viktig del. Jag är övertygad om att vi alla anställda med roller som kunder och konsulter får mest ut av långsiktighet samtidigt som det genererar den största avkastningen i längden.

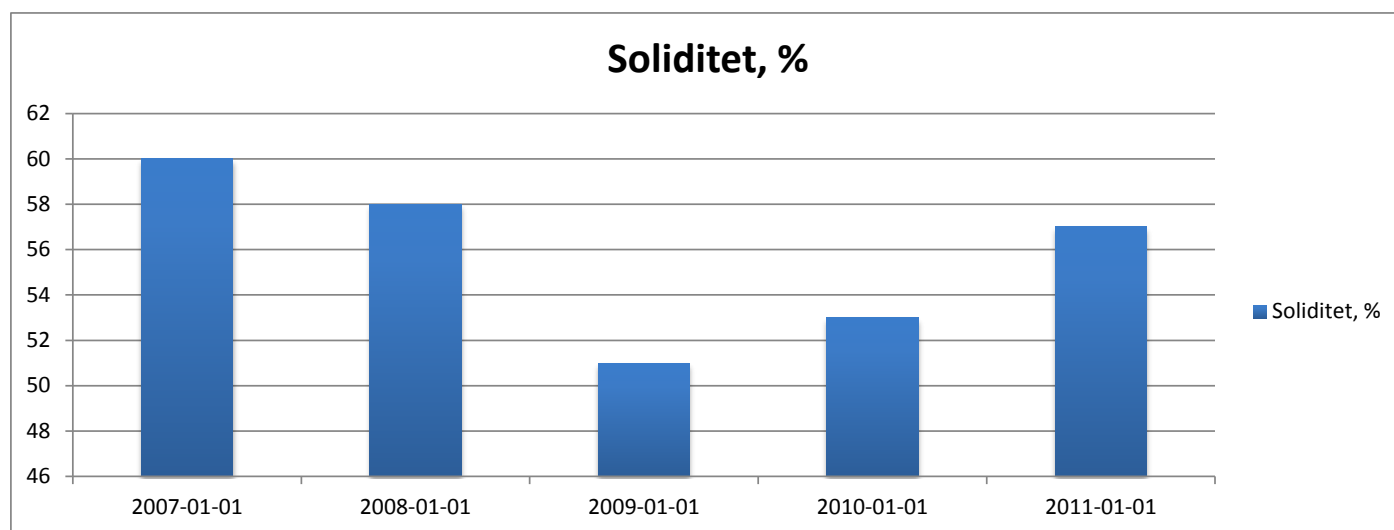
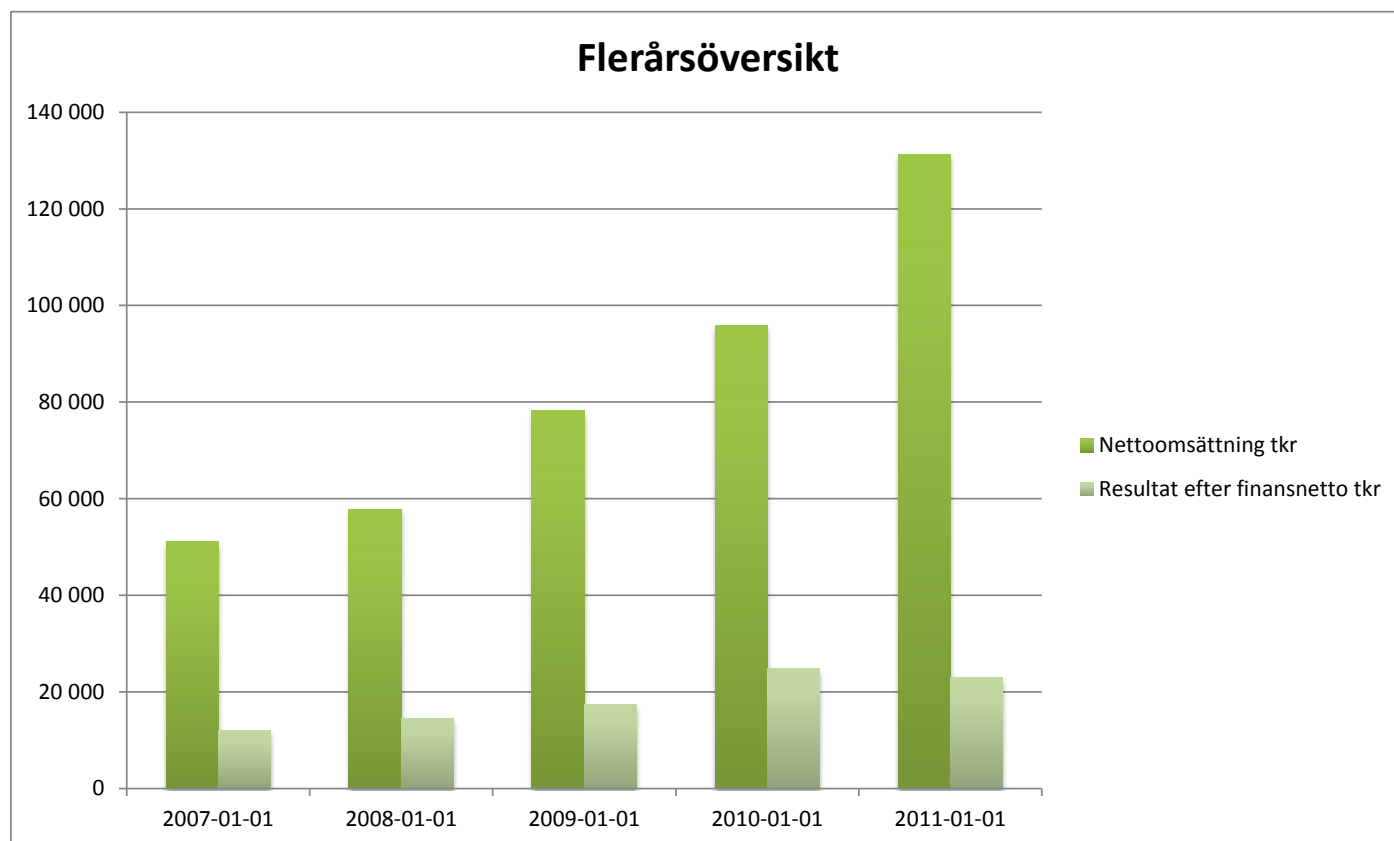
Att ha roligt tillsammans och lära känna varandra i relationen beställare och leverantör borgar för en leverans som överträffar kundens förväntningar och som ger konsulten en hög tillfredsställelse.



året i siffror

Flerårsöversikt

	2011-12-31	2010-12-31	2009-12-31	2008-12-31	2007-12-31
Nettoomsättning tkr	131 312	95 870	78 267	57 773	51 119
Resultat efter finansnetto tkr	23 091	24 786	17 314	14 599	12 042
Soliditet, %	57%	53%	51%	58%	60%
Avkastning eget kapital	48,3%	64,3%	60,4%	71,6%	74,5%



Disposition av bolagets vinst

	Belopp i kr
Styrelsen föreslår att till förfogande stående medel:	
balanserat resultat	30 748 366
årets resultat	16 635 811
Totalt	47 384 117
Disponeras för balanseras i ny räkning	47 384 177
Summa	47 384 177

Vad beträffar företagets resultat och ställning i övrigt, hänvisas till efterföljande resultat- och balansräkningar med tillhörande bokslutskommentarer.

Resultaträkning

Belopp i kronor	Not	2011-01-01- 2011-12-31	2010-01-01- 2010-12-31
Nettoomsättning		131 312 389	95 870 952
Övriga rörelseintäkter		83 283	128 820
		131 395 672	95 999 772
Rörelsens kostnader			
Köpta tjänster		-53 812 152	-33 697 473
Övriga externa kostnader		-8 899 736	-6 555 135
Personalkostnader	1	-46 155 702	-30 602 307
Avskrivningar av materiella anläggningstillgångar		-391 181	-432 377
Rörelseresultat		22 136 901	24 712 480
Resultat från finansiella poster			
Övriga ränteintäkter		972 260	73 772
Räntekostnader		-18 148	-20
Resultat efter finansiella poster		23 091 013	24 786 232
Bokslutsdispositioner	2	-32 374	-120 942
Resultat före skatt		23 058 639	24 665 290
Skatt på årets resultat	3	-6 422 828	-6 724 607
Årets resultat		16 635 811	17 940 682

Balansräkning

Belopp i kronor	Not	2011-12-31	2010-12-31
TILLGÅNGAR			
Anläggningstillgångar			
Materiella anläggningstillgångar			
Inventarier, datorer, bilar	4	708 585	1 074 112
		708 585	1 074 112
Finansiella anläggningstillgångar			
Andelar i koncernföretag	8	50 000	50 000
		50 000	50 000
Summa anläggningstillgångar		758 585	1 124 112
Omsättningstillgångar			
Kortfristiga fordringar			
Kundfordringar		24 846 524	22 828 862
Övriga fordringar		32 026	9 981
Förutbetalda kostnader och uppluna intäkter		453 621	440 226
		25 332 171	23 279 109
Kortfristiga placeringar		-	37 597 458
Kassa och bank		57 171 766	10 801 987
Summa omsättningstillgångar		82 503 937	71 678 554
SUMMA TILLGÅNGAR		83 262 522	72 802 666

Balansräkning

Belopp i kronor	Not	2011-12-31	2010-12-31
EGET KAPITAL OCH SKULDER			
Eget kapital	5		
Bundet eget kapital			
Aktiekapital		100 000	100 000
Reservfond		20 000	20 000
		120 000	120 000
Fritt eget kapital			
Balanserat resultat		30 748 366	20 507 683
Årets resultat		16 635 811	17 940 682
		47 384 177	38 448 365
Summa eget kapital		47 504 177	38 568 365
Obeskattade reserver	6		
Accumulerade avskrivningar utöver plan		438 251	405 877
		438 251	405 877
Kostfristiga skulder			
Förskott från kunder		10 740 407	9 928 201
Leverantörsskulder		11 067 722	10 300 274
Skulder till koncernföretag		2 682 300	2 682 300
Övriga kortfristiga skulder		25 000	25 000
Skatteskulder		618 388	3 370 734
Övriga skulder		5 446 217	4 541 442
Uppslupna kostnader och förutbetalda intäkter	9	4 740 060	2 980 472
		35 320 094	33 828 423
SUMMA EGET KAPITAL OCH SKULDER		83 262 522	72 802 665

Ställda säkerheter och ansvarsförbindelser

Ställda panter	Inga	Inga
Ansvarsförbindelser	Inga	Inga

Kassaflödesanalys

Belopp i kr	2011-01-01- 2010-12-31	2010-01-01- 2010-12-31
Den löpande verksamheten		
Resultat efter finansiella poster	23 091 013	24 786 231
Justeringar för poster som inte ingår i kassaflödet, m m	309 862	419 125
	23 400 875	25 205 356
Betald skatt	-9 175 174	-5 287 265
Kassaflöde från den löpande verksamheten före förändringar av rörelsekapital	14 225 701	19 918 0191
Kassaflöde från förändringar i rörelsekapital		
Ökning(-)/Minskning (+) av rörelsefordringar	-2 053 062	-5 166 284
Ökning(+)/Minskning (-) av rörelseskulder	4 329 502	4 858 365
Kassaflöde från den löpande verksamheten	16 502 141	19 610 172
Investeringsverksamheten		
Investeringar i materiella anläggningstillgångar	-29 820	-499 825
Investeringar i finansiella anläggningstillgångar	-	-50 000
Kassaflöde från investeringsverksamheten	-29 820	-549 825
Finansieringsverksamheten		
Lämnad aktieutdelning	-7 700 000	-7 700 000
Erhållna koncernbidrag	-	-
Lämnat koncernbidrag	-	-144 305
Kassaflöde från finansieringsverksamheten	-7 700 000	-7 844 305
Årets kassaflöde	8 772 321	11 216 042
Likvida medel vid årets början	48 399 445	37 183 403
Likvida medel vid årets slut	57 171 766	48 399 445

Redovisningsprinciper och bokslutskommentarer

Belopp i kr om inget annat anges

Allmänna redovisningsprinciper

Årsredovisningen har upprättats enligt Årsredovisningslagen och Bokföringsnämndens allmänna råd.

Principerna är oförändrade jämfört med föregående år.

Värderingsprinciper m m

Tillgångar, avsättningar och skulder har värderats till anskaffningsvärden om inget annat anges nedan.

Fordringar

Fordringar har efter individuell värdering upptagits till belopp varmed de beräknas inflyta.

Pågående tjänsteuppdrag

Bolaget vinstavräknar, i enlighet med BFNs huvudregel i BFNAR 2003:3, utförda tjänsteuppdrag till fast pris och på löpande räkning i takt med att arbetet utförs. Skillnaden mellan redovisad intäkt och fakturerade dellikvider samt reserveringar redovisas i balansräkningen som förskott från kunder.

Intäktsredovisning

Som inkomst redovisar företaget det verkliga värdet av vad som erhållits eller kommer att erhållas. Företaget redovisar därför inkomst till nominellt värde (fakturabelopp) om bolaget får ersättningen i likvida medel direkt vid leverans. Avdrag görs för lämnade rabatter.

Skatt

Företaget tillämpar Redovisningsrådets rekommendation RR 9 Inkomstskatter (eller Bokföringsnämndens allmänna råd om redovisning av inkomstskatter BFNAR 2001:1). Total skatt utgörs av aktuell skatt och uppskjuten skatt.

Skatter redovisas i resultaträkningen utom då underliggande transaktion redovisas direkt mot eget kapital varvid tillhörande skatteeffekt redovisas i eget kapital. Aktuell skatt (tidigare kallad Betald skatt) är skatt som skall betalas eller erhållas avseende aktuellt år. Hit hör även justering av aktuell skatt hänförlig till tidigare perioder. Uppskjuten skatt beräknas enligt balansräkningsmetoden med utgångspunkt i temporära skillnader mellan redovisade och skattemässiga värden på tillgångar och skulder. Beloppen beräknas baserade på hur de temporära skillnaderna förväntas bli utjämnade och med tillämpning av de skattesatser och skatteregler som är beslutade eller aviserade per balansdagen. Temporära skillnader beaktas ej i skillnader hänförliga till andelar i dotter- och intresseföretag som inte förväntas bli beskattade inom överskådlig framtid. Obeskattade reserver redovisas inklusive uppskjuten skatteskuld.

Uppskjutna skattefordringar avseende avdragsgilla temporära skillnader och underskottsavdrag redovisas endast i den mån det är sannolikt att dessa kommer att medföra lägre skatteutbetalningar i framtiden.

Definition av nyckeltal

Avkastning på eget kapital

Rörelseresultat efter finansiella poster i förhållande till eget kapital och obeskattade reserver med avdrag för uppskjuten skatt.

Soliditet

Eget kapital och obeskattade reserver med avdrag för uppskjuten skatt (26,3%) i förhållande till balansomslutningen.

Avskrivningsprinciper för anläggningstillgångar

Anläggningstillgångar skrivs av linjärt enligt plan över den beräknade nyttjandeperioden. Följande avskrivningsprocent har tillämpats, varvid hänsyn tagits till innehavstiden för under året förvärvade och avyttrade tillgångar.

Materiella anläggningstillgångar:

Inventarier, bilar	20,00 %
Datorer	33,33 %

Noter

Not 1 - Anställda och personalkostnader

Medelantalet anställda

	2011-01-01- 2011-12-31	2010-01-01- 2010-12-31
Män	77	43
Kvinnor	10	7
Totalt	87	50

Löner, andra ersättningar och sociala kostnader

	2011-01-01- 2011-12-31	2010-01-01- 2010-12-31
Styrelse och VD	661 991	514 556
Övriga anställda	28 961 315	19 302 712
Summa	29 623 306	19 817 268
Sociala kostnader (varav pensionskostnader)	14 259 377 3 727 519	9 277 865 2 146 373

Av bolagets pensionskostnader avser 191 841 (fg år 86 991) gruppen styrelse och VD. Bolaget har inga träffade avtal med styrelse och VD om avgångsvederlag eller pensionsutfästelser.

Not 2 Bokslutsdispositioner

	2011-01-01- 2011-12-31	2010-01-01- 2010-12-31
Förändring avskrivningar utöver plan	-32 374	-120 942
Summa	-32 374	-120 942

Not 3 Skatter

	2011-01-01- 2011-12-31	2010-01-01- 2010-12-31
Aktuell skatt	-6 422 828	-6 673 112
Skatt på koncernbidrag	-	-51 495
	-6 422 828	-6 724 607

Noter

Not 4 Inventarier, datorer, bilar

Medelantalet anställda

	2011-01-01- 2011-12-31	2010-01-01- 2010-12-31
Anskaffningsvärden		
Ingående anskaffningsvärde	2 199 406	1 917 567
Årets inköp	29 820	499 825
Avgår avyttringar/utangeringar	-305 034	-217 986
Utgående anskaffningsvärde för inventarier	1 924 192	2 199 406
Avskrivningar enligt plan		
Ingående avskrivningar	-1 125 294	-784 055
Avgår ingående avskrivningar på sålda inventarier	300 868	91 138
Årets avskrivning på kvarvarandeinventarier	-391 181	-432 377
Utgående avskrivningar enligt plan på inventarier	-1 215 607	-1 125 294
Utgående redovisat värde för inventarier	708 585	1 074 112

Utöver ovanstående tillgångar disponerar bolaget fordon genom leasingkontrakt. Årets rörelseresultat har belastats med 679 tkr i leasingavgifter. Nästa räkenskapsår beräknas leasingavgifterna uppgå till cirka 760 tkr.

Not 5 - Eget kapital

	Aktiekapital	Reservfond	Balanserad vinst	Årets vinst
Vid årets början	100 000	20 000	20 507 683	17 940 682
Utdelning				-7 700 000
Omföring av föreg års vinst			10 240 682	-10 240 682
Årets resultat				16 635 811
Vid årets slut	100 000	20 000	30 748 365	16 635 811

Not 6 Obeskattade resurser

	2011-12-31	2010-12-31
Avskrivningar utöver plan	438 251	405 877
Totalt	438 251	405 877

Uppskjuten skatt i obeskattade reserver ingår med 26,3 %.

Not 7 Uppgift om moderbolag

Bolaget är ett dotterföretag till Consid Förvaltning AB (org.nr 556709-6937), som i sin tur ägs till 100 % av Consid Holding BV.

Företaget är moderföretag men upprättar, med stöd av ÅRL 7 kap 28, ingen egen koncernredovisning. Det överordnade Consid Förvaltning AB, upprättar koncernredovisning.

Av bolagets fakturering avser 0 % andra koncernföretag. Av företagets köpta tjänster avser 16 % andra koncernföretag.

Not 8 Andelar i koncernföretag

	2011-12-31	2010-12-31
Akkumulerade anskaffningsvärden: - Vid årets början	50 000	
Redovisat värde vid årets slut	50 000	-

Specifikation av moderföretagets innehav av aktier och andelar i koncernföretag

Ägarandelen av kapitalet avses, vilket även överensstämmer med andelen av rösterna för totalt antal aktier.

Dotterföretag / Orgnr / Säte	Antal andelar	i %	Redovisat värde
Quickhead AB, 556820-0462, Jönköping	500	100	50 000
			50 000

Not 9 Upplupna kostnader och förutbetalda intäkter

	2011-12-31	2010-12-31
Löner och semesterlöner	2 210 934	1 358 507
Sociala avgifter	1 581 844	996 448
Ofakturerade arvoden	359 605	238 536
Övrigt	587 677	386 982
	4 740 060	2 980 473

